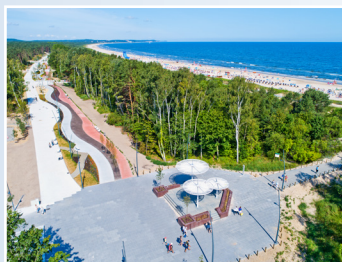


Jeder Urlaubsort an der polnischen Ostseeküste hat seinen eigenen Charme und bietet für jeden Geschmack ein vielseitiges Angebot. Finden Sie in unserer kurzen Vorstellung den richtigen Urlaubsort für sich.

# Swinemünde

Malerisch an der pommerschen Ostseeküste



Fotos: © Foto - stock.adobe.com © schmidhuber - stock.adobe.com © hofku - stock.adobe.com © arauf - stock.adobe.com

## INDIKATIONEN

- Kreislauferkrankungen
- Krankheiten und Beschwerden des Stütz- und Bewegungsapparats
- Krankheiten und Beschwerden der Atemwege
- Krankheiten und Beschwerden des Herz-Kreislauf-Systems
- Erkrankungen des Nervensystems
- Stoffwechselerkrankungen
- Hautkrankheiten
- Rheumatische Erkrankungen und weitere Indikationen

## BEHANDLUNGSMETHODEN

- Kohlensäurebäder
- Moorbäder
- Moorpackungen
- Solebäder
- Fangopackung
- Krankengymnastik
- Vibromassage
- Trockenmassage
- Unterwassermassage
- Einzel- und Gruppeninhalationen
- Salzwasserbäder
- Elektrotherapie
- Lichttherapie
- Wassergymnastik
- Magnetfeldtherapie und weitere Behandlungsmethoden

## DIE STADT AUF 44 INSELN

Swinemünde (Świnoujście) liegt außergewöhnlich malerisch an der pommerschen Ostseeküste, direkt an der deutsch-polnischen Grenze, an der nordöstlichen Spitze der Insel Usedom. Die Stadt wird auch als Inselstadt bezeichnet, da rund 45.000 Einwohner verteilt auf 44 Inseln dort leben. Die bekanntesten Inseln sind Usedom, Wollin und Kaseburg. Die Nähe zu Misdroy, den Kaiserbädern Ahlbeck, Heringsdorf und Bansin sowie dem bekannten Nationalpark Wollin machen diese Stadt zu einem Urlaubsort, von dem interessante Ausflüge möglich sind.

Bereits im 18. Jahrhundert wurde der Kurort an der Swinemündung als preußische Hafenstadt gegründet und trägt seit 1824 den Titel "Seebad". Die natürlichen Heilwirkungen des Klimas und des Moores bilden die Grundlage für das Gedeihen des Kurortes. Als natürliche Heilmittel kommen Solequellen aus ca. 265 m Tiefe und Ostseemeerwasser mit natürlichem Solegehalt zum Einsatz.

Der Hafen, das Kurviertel und die zum Flanieren einladende Promenade bilden das Stadtbild von Swinemünde. An der belebten Strandpromenade befinden sich zahlreiche Restaurants, Cafés, Bars sowie kleine Geschäfte und Boutiquen, die zum Bummeln einladen.\* In der Konzertmuschel finden im Sommer Konzerte, Theaterauftritte, Ausstellungen und andere Kulturangebote statt. Strandzugänge führen von der Promenade durch einen kleinen balsamischen „Küsten-Kiefernwald“ zu einem der schönsten Strände an der polnischen Ostseeküste. Der bis zu 100 Meter breite, weiße Sandstrand fällt über die Dünen zur Ostsee flach ab und zieht im Sommer viele Badegäste an. Am Strand lädt die barrierefreie „Seepromenade“, mit direktem Blick auf die Ostsee und vielen Sitzgelegenheiten, zum Verweilen ein.\*\* Charakteristisch für die Mole am westlichen Ende des Strandes ist die weiße Leuchtbake in Form einer Windmühle. Sie gilt als Wahrzeichen des Kurortes.

Das Kurviertel der Stadt, mit seinen typischen Villen im Bäderstil, wird durch den 150-jährigen Kurpark mit seinen prächtigem alten Baumbestand vom Zentrum getrennt. Hier befinden sich eine kleine Einkaufspassage sowie zahlreiche Geschäfte, die neben dem, an der deutsch-polnischen Grenze liegenden Polenmarkt, zum Bummeln und Shoppen einladen.

Swinemünde hat jedoch auch einige Sehenswürdigkeiten zu bieten: Im alten Rathaus befindet sich das Seefahrts- und Fischereimuseum. Von der im Zweiten Weltkrieg fast völlig zerstörten Lutherkirche steht heute nur noch der Turm, von dessen Aussichtsplattform sich dem Besucher eine tolle Aussicht bietet. Am linken Swineufer finden Sie die alten Festungsanlagen und am rechten Swineufer den 1857 erbauten Leuchtturm, der mit seinen 68 m der höchste Leuchtturm der Welt war und heute als höchster Leuchtturm an der Ostseeküste, Besucher mit einem herrlichen Ausblick über Swinemünde und Umgebung belohnt.

\* Bitte beachten Sie, dass Restaurants, Cafés und Geschäfte in der Vor-/Nachsaison ggf. nur eingeschränkt geöffnet sein können. Generell sind die Orte an der polnischen Ostseeküste beliebte touristische Urlaubsorte. Die Promenaden, Kurviertel und Strände sind voller Leben bis in den hellen Morgen und es kann zu Lärmbelästigungen kommen (insbesondere in der Hauptsaison (Sommer/Ferien)).

\*\* Die „Seepromenade“ wird ständig erweitert und ist derzeit noch nicht an allen Strandzugängen vorzufinden.

# REISETERMINI & PREISE | SWINEMÜNDE

DAUER	8 Tage*	8 Tage*	8 Tage*	8 Tage*	8 Tage*	8 Tage*	8 Tage*	8 Tage	8 Tage	8 Tage	8 Tage	8 Tage	8 Tage	8 Tage	8 Tage	8 Tage	8 Tage		
ANREISE	10.02.24	17.02.24	24.02.24	02.03.24	09.03.24	16.03.24	23.03.24	13.04.24	20.04.24	27.04.24	04.05.24	11.05.24	18.05.24	25.05.24	01.06.24	08.06.24	15.06.24	22.06.24	
ABREISE	17.02.24	24.02.24	02.03.24	09.03.24	16.03.24	23.03.24	30.03.24	07.04.24	14.04.24	21.04.24	28.04.24	05.05.24	12.05.24	19.05.24	26.05.24	02.06.24	09.06.24	16.06.24	
<b>Admiral I</b>	VPJKUR																		
DZ / 8 Tage Grundpreis	SEITE	629	629	629	659	659	659	779	779	849	849	849	849	849	849	849	919	919	919
EZ-Zuschlag p. Woche	8	260	260	260	280	280	280	280	280	320	320	320	320	320	320	320	390	390	390
Verlängerungswoche 1		530	530	570	570	-	570	650	650	650	650	650	650	650	650	740	740	740	740
Verlängerungswoche 2		530	570	570	570	-	650	650	650	650	650	650	650	650	740	740	740	740	740
<b>Arstone</b>	VPJKUR																		
DZ / 8 Tage Grundpreis	SEITE	-	-	539	539	539	539	719	719	789	789	789	789	839	839	839	839	839	839
EZ-Zuschlag p. Woche	9	-	-	100	100	100	100	130	130	130	130	130	130	140	140	140	140	140	140
Verlängerungswoche 1		-	-	420	420	420	-	480	580	580	580	580	580	630	630	630	630	630	630
Verlängerungswoche 2		-	-	420	420	-	-	580	580	580	580	630	630	630	630	630	630	630	630
<b>Avangard Resort</b>	HP KURPAKET € 50,- und/oder VP (Vollpension) € 45,- p.P./Woche   WELLNESSPAKET auf Anfrage																		
DZ / 8 Tage Grundpreis	SEITE	-	-	-	-	-	-	699	699	759	759	759	799	799	859	859	859	859	859
EZ-Zuschlag p. Woche	10	-	-	-	-	-	-	240	240	280	280	280	320	320	350	350	350	350	350
Verlängerungswoche 1		-	-	-	-	-	-	460	540	540	540	590	590	660	660	660	660	660	660
Verlängerungswoche 2		-	-	-	-	-	-	540	540	540	590	590	660	660	660	660	660	660	660
<b>Barbarka</b>	VPJKUR																		
DZ / 8 Tage Grundpreis	SEITE	-	-	-	-	-	-	-	-	-	-	-	-	-	-	-	-	-	-
EZ-Zuschlag p. Woche	11	-	-	-	-	-	-	-	-	-	-	-	-	-	-	-	-	-	-
Verlängerungswoche 1		-	-	-	-	-	-	-	-	-	-	-	-	-	-	-	-	-	-
Verlängerungswoche 2		-	-	-	-	-	-	-	-	-	-	-	-	-	-	-	-	-	-
<b>Drei Inseln</b>	HP KURPAKET € 25,- und/oder VP (Vollpension) € 35,- p.P./Woche   WELLNESSPAKET auf Anfrage																		
DZ / 8 Tage Grundpreis	SEITE	649	649	659	669	699	699	849	899	999	1049	999	999	999	999	999	1049	1049	1049
EZ-Zuschlag p. Woche	12	240	240	240	240	240	240	240	240	240	240	240	240	240	240	240	240	240	240
Verlängerungswoche 1		560	570	580	620	620	-	720	830	880	830	830	830	830	830	880	880	880	880
Verlängerungswoche 2		570	580	620	620	-	-	830	880	830	830	830	830	880	880	880	880	880	880
<b>Ewerdin</b>	VPJKUR																		
DZ / 8 Tage Grundpreis	SEITE	679	679	729	729	729	729	929	929	999	999	999	999	1049	1049	1049	1049	1129	1129
EZ-Zuschlag p. Woche	13	180	180	180	250	250	250	250	250	280	280	280	280	280	280	280	280	350	350
Verlängerungswoche 1		590	650	650	650	650	-	750	850	850	850	850	900	900	900	900	990	990	990
Verlängerungswoche 2		650	650	650	650	-	-	850	850	850	850	900	900	900	900	990	990	990	990
Meerblick seittl. p.P./Wo.		60	60	60	60	60	60	60	60	60	60	60	60	60	60	60	60	60	60
Meerblick direkt p.P./Wo.		110	110	110	110	110	110	110	110	110	110	110	110	110	110	110	110	110	110
<b>Hamilton</b>	HPJKUR VP (Vollpension) € 70,- p.P./Woche   WELLNESSPAKET auf Anfrage																		
DZ / 8 Tage Grundpreis	SEITE	599	599	679	679	679	679	839	839	929	929	929	929	929	959	959	959	959	1039
EZ-Zuschlag p. Woche	14	180	180	180	180	180	180	180	180	220	220	220	220	220	220	220	220	220	220
Verlängerungswoche 1		500	580	580	580	580	-	640	750	750	750	750	750	780	780	780	780	890	890
Verlängerungswoche 2		580	580	580	580	-	-	750	750	750	750	750	780	780	780	780	890	890	890
<b>Henryk</b>	VPJKUR																		
DZ / 8 Tage Grundpreis	SEITE	629	629	629	659	659	659	779	779	849	849	849	849	849	849	849	919	919	919
EZ-Zuschlag p. Woche	15	260	260	260	280	280	280	280	280	320	320	320	320	320	320	320	390	390	390
Verlängerungswoche 1		530	530	570	570	570	-	570	570	650	650	650	650	650	650	740	740	740	740
Verlängerungswoche 2		530	570	570	570	-	-	570	650	650	650	650	650	650	740	740	740	740	740
<b>Herkules</b>	VPJKUR																		
DZ / 8 Tage Grundpreis	SEITE	499	499	499	549	549	549	699	699	759	759	759	759	759	869	869	869	869	939
EZ-Zuschlag p. Woche	16	120	120	120	120	120	120	120	120	140	140	140	140	140	140	140	140	140	140
Verlängerungswoche 1		400	400	440	440	440	-	500	560	560	560	560	560	670	670	670	670	750	750
Verlängerungswoche 2		400	440	440	440	-	-	560	560	560	560	560	670	670	670	670	750	750	750
<b>Medical Spa</b>	HP KURPAKET € 55,- und/oder VP (Vollpension) € 25,- p.P./Woche   WELLNESSPAKET auf Anfrage																		
DZ / 8 Tage Grundpreis	SEITE	539	539	599	599	599	599	779	779	779	779	819	819	869	869	869	869	869	899
EZ-Zuschlag p. Woche	17	120	120	120	120	120	120	120	120	120	120	120	120	120	120	120	120	120	120
Verlängerungswoche 1		420	420	490	490	490	-	560	560	560	620	620	680	680	680	680	720	720	720
Verlängerungswoche 2		420	490	490	490	-	-	560	560	620	620	680	680	680	680	720	720	720	760
<b>Rybniczanka</b>	VPJKUR																		
DZ / 8 Tage Grundpreis	SEITE	569	569	569	619	619	619	779	779	819	819	819	819	819	879	879	959	959	959
EZ-Zuschlag p. Woche	18	80	80	80	80	80	80	110	110	110	110	110	110	110	140	140	140	140	140
Verlängerungswoche 1		450	450	510	510	510	-	570	600	600	600	600	600	690	690	790	790	790	790
Verlängerungswoche 2		450	510	510	510	-	-	600	600	600	600	600	690	690	790	790	790	790	790
<b>Senator</b>	HP KURPAKET € 40,- p.P./Woche																		
DZ / 8 Tage Grundpreis	SEITE	-	-	-	-	-	-	539	539	539	539	539	579	579	579	579	579	579	619
EZ-Zuschlag p. Woche	19	-	-	-	-	-	-	50	50	50	50	50	50	50	50	50	50	50	50
Verlängerungswoche 1		-	-	-	-	-	-	300	300	300	300	320	320	320	320	320	320	380	380
Verlängerungswoche 2		-	-	-	-	-	-	300	300	300	320	320	320	320	320	320	380	380	380
<b>Sobotka</b>	VPJKUR																		
DZ / 8 Tage Grundpreis	SEITE	399	399	449	449	449	449	649	649	699	699	699	699	699	719	719	719	719	779
EZ-Zuschlag p. Woche	20	0	0	0	0	0	0	60	60	60	60	60	60	60	60	60	60	60	90
Verlängerungswoche 1		270	300	300	300	300	-	420	480	480	480	480	480	510	510	510	510	560	560
Verlängerungswoche 2		300	300	300	300	-	-	480	480	480	480	480	510	510	510	510	560	560	560
<b>West Baltic</b>	HPJKUR VP (Vollpension) € 80,- p.P./Woche   WELLNESSPAKET auf Anfrage																		
DZ / 8 Tage Grundpreis	SEITE	559	559	559	589	589	589	749	749	799	799	799	799	899	899	899	899	899	979
EZ-Zuschlag p. Woche	21	180	180	180	180	180	180	180	180	200	200	200	200	200	200	200	200	200	250
Verlängerungswoche 1		450	450	480	480	480	-	520	600	600	600	600	710	710	710	710	710	800	800
Verlängerungswoche 2		450	480	480	480	-	-	600	600	600	600	710	710	710	710	800	800	800	850



# 8 Tage | 15 Tage | 23 Tage - Verlängerungswochen buchbar

	DAUER ANREISE ABREISE	8 Tage 06.07.24 13.07.24	8 Tage 13.07.24 20.07.24	8 Tage 20.07.24 27.07.24	8 Tage 27.07.24 03.08.24	8 Tage 03.08.24 10.08.24	8 Tage 10.08.24 17.08.24	8 Tage 17.08.24 24.08.24	8 Tage 24.08.24 31.08.24	8 Tage 31.08.24 07.09.24	8 Tage 07.09.24 14.09.24	8 Tage 14.09.24 21.09.24	8 Tage 21.09.24 28.09.24	8 Tage* 28.09.24 05.10.24	8 Tage* 05.10.24 12.10.24	8 Tage* 12.10.24 19.10.24	8 Tage* 19.10.24 26.10.24	8 Tage* 26.10.24 02.11.24	8 Tage* 02.11.24 09.11.24	8 Tage* 09.11.24 16.11.24
<b>Admiral I</b> VPIKUR																				
DZ / 8 Tage Grundpreis		919	919	919	919	919	919	919	919	919	879	879	879	879	719	719	719	599	599	599
EZ-Zuschlag p. Woche	SEITE	390	390	390	390	390	390	390	390	390	350	350	350	350	320	320	320	250	250	250
Verlängerungswoche 1	<b>8</b>	740	740	740	740	740	740	740	740	680	680	680	680	650	650	650	500	500	500	-
Verlängerungswoche 2		740	740	740	740	740	740	740	680	680	680	680	650	650	650	500	500	500	-	-
<b>Arstone</b> VPIKUR																				
DZ / 8 Tage Grundpreis		839	839	839	839	839	839	839	839	839	789	789	789	719	599	599	539	539	539	499
EZ-Zuschlag p. Woche	SEITE	140	140	140	140	140	140	140	140	140	140	140	140	130	130	130	100	100	100	100
Verlängerungswoche 1	<b>9</b>	630	630	630	630	630	630	630	630	630	580	580	480	480	480	420	420	420	390	-
Verlängerungswoche 2		630	630	630	630	630	630	630	630	580	580	480	480	420	420	420	390	-	-	-
<b>Avangard Resort</b> HP KURPAKET € 50,- und/oder VP (Vollpension) € 45,- p.P./Woche   WELLNESSPAKET auf Anfrage																				
DZ / 8 Tage Grundpreis		959	959	959	959	959	859	859	859	859	859	859	799	799	559	559	559	499	499	499
EZ-Zuschlag p. Woche	SEITE	420	420	420	420	420	350	350	350	350	350	350	240	240	180	180	180	140	140	140
Verlängerungswoche 1	<b>10</b>	790	790	790	790	790	660	660	660	660	660	590	590	440	440	440	380	380	380	-
Verlängerungswoche 2		790	790	790	790	660	660	660	660	660	590	590	440	440	440	380	380	380	-	-
<b>Barbarka</b> VPIKUR																				
DZ / 8 Tage Grundpreis		-	-	-	-	-	-	-	-	-	849	849	849	799	689	689	689	599	599	599
EZ-Zuschlag p. Woche	SEITE	-	-	-	-	-	-	-	-	-	80	80	80	80	80	80	80	70	70	70
Verlängerungswoche 1	<b>11</b>	-	-	-	-	-	-	-	-	-	660	660	600	600	600	600	500	500	500	-
Verlängerungswoche 2		-	-	-	-	-	-	-	-	-	660	600	600	600	600	500	500	500	-	-
<b>Drei Inseln</b> HP KURPAKET € 25,- und/oder VP (Vollpension) € 35,- p.P./Woche   WELLNESSPAKET auf Anfrage																				
DZ / 8 Tage Grundpreis		1149	1149	1149	1149	1149	1149	1049	1049	1049	1049	999	999	999	999	879	779	779	599	599
EZ-Zuschlag p. Woche	SEITE	240	240	240	240	240	240	240	240	240	240	240	240	240	240	240	240	240	240	240
Verlängerungswoche 1	<b>12</b>	980	980	980	980	980	880	880	880	880	830	830	830	830	720	720	500	500	500	-
Verlängerungswoche 2		980	980	980	980	880	880	880	830	830	830	830	720	720	500	500	500	500	-	-
<b>Ewerdin</b> VPIKUR																				
DZ / 8 Tage Grundpreis		1129	1129	1129	1129	1129	1129	1129	1129	1059	1059	1059	1059	1059	829	829	829	829	669	669
EZ-Zuschlag p. Woche	SEITE	350	350	350	350	350	350	350	350	350	350	350	350	280	280	280	280	280	250	250
Verlängerungswoche 1	<b>13</b>	990	990	990	990	990	990	990	990	910	910	910	910	770	770	770	580	580	580	-
Verlängerungswoche 2		990	990	990	990	990	990	910	910	910	910	770	770	770	770	580	580	580	-	-
Meerblick seittl. p.P./Wo.		60	60	60	60	60	60	60	60	60	60	60	60	60	60	60	60	60	60	60
Meerblick direkt p.P./Wo.		110	110	110	110	110	110	110	110	110	110	110	110	110	110	110	110	110	110	110
<b>Hamilton</b> HPIKUR VP (Vollpension) € 70,- p.P./Woche   WELLNESSPAKET auf Anfrage																				
DZ / 8 Tage Grundpreis		1039	1039	1039	1039	1039	1039	1039	1039	1039	999	999	999	999	799	799	799	799	599	599
EZ-Zuschlag p. Woche	SEITE	220	220	220	220	220	220	220	220	220	220	220	220	220	220	220	220	220	180	180
Verlängerungswoche 1	<b>14</b>	890	890	890	890	890	890	890	890	830	830	830	830	740	740	740	740	500	500	-
Verlängerungswoche 2		890	890	890	890	890	890	830	830	830	830	740	740	740	740	500	500	500	-	-
<b>Henryk</b> VPIKUR																				
DZ / 8 Tage Grundpreis		919	919	919	919	919	919	919	919	919	879	879	879	879	719	719	719	599	599	599
EZ-Zuschlag p. Woche	SEITE	390	390	390	390	390	390	390	390	390	350	350	350	350	320	320	320	250	250	250
Verlängerungswoche 1	<b>15</b>	740	740	740	740	740	740	740	740	680	680	680	680	650	650	650	500	500	500	-
Verlängerungswoche 2		740	740	740	740	740	740	680	680	680	680	650	650	650	500	500	500	500	-	-
<b>Herkules</b> VPIKUR																				
DZ / 8 Tage Grundpreis		939	939	939	939	939	939	939	879	879	879	879	879	739	629	629	629	629	559	559
EZ-Zuschlag p. Woche	SEITE	140	140	140	170	170	170	170	170	170	170	170	170	90	90	90	90	90	90	90
Verlängerungswoche 1	<b>16</b>	750	750	750	750	750	750	690	690	690	690	690	520	520	520	520	520	440	440	-
Verlängerungswoche 2		750	750	750	750	750	690	690	690	690	520	520	520	520	520	440	440	440	-	-
<b>Medical Spa</b> HP KURPAKET € 55,- und/oder VP (Vollpension) € 25,- p.P./Woche   WELLNESSPAKET auf Anfrage																				
DZ / 8 Tage Grundpreis		899	899	899	899	899	899	899	899	899	899	899	899	779	649	649	649	559	559	559
EZ-Zuschlag p. Woche	SEITE	120	120	120	120	120	120	120	120	120	120	120	120	120	120	120	120	120	120	120
Verlängerungswoche 1	<b>17</b>	760	760	760	760	760	720	720	720	720	720	720	720	560	560	560	450	450	450	-
Verlängerungswoche 2		760	760	760	760	720	720	720	720	720	560	560	560	560	450	450	450	450	-	-
<b>Rybniczanka</b> VPIKUR																				
DZ / 8 Tage Grundpreis		959	959	959	959	959	959	959	959	959	879	879	879	879	659	659	659	659	569	569
EZ-Zuschlag p. Woche	SEITE	140	140	140	140	140	140	140	140	140	140	140	140	110	110	110	110	80	80	80
Verlängerungswoche 1	<b>18</b>	790	790	790	790	790	790	790	790	790	690	690	690	570	570	570	570	450	450	-
Verlängerungswoche 2		790	790	790	790	790	690	690	690	690	570	570	570	570	450	450	450	450	-	-
<b>Senator</b> HP KURPAKET € 40,- p.P./Woche																				
DZ / 8 Tage Grundpreis		619	619	619	619	619	619	619	579	579	579	579	579	579	399	399	399	-	-	-
EZ-Zuschlag p. Woche	SEITE	50	50	50	50	50	50	50	50	50	50	50	50	50	50	50	-	-	-	-
Verlängerungswoche 1	<b>19</b>	380	380	380	380	380	380	320	320	320	320	320	320	260	260	260	-	-	-	-
Verlängerungswoche 2		380	380	380	380	320	320	320	320	320	260	260	260	260	-	-	-	-	-	-
<b>Sobótka</b> VPIKUR																				
DZ / 8 Tage Grundpreis		779	779	779	779	779	779	779	779	719	719	719	719	719	589	589	589	589	449	449
EZ-Zuschlag p. Woche	SEITE	90	90	90	90	90	90	90	90	90	90	90	90	90	90	90	90	90	0	0
Verlängerungswoche 1	<b>20</b>	560	560	560	560	560	560	560	560	510	510	510	510	480	480	480	480	310	310	-
Verlängerungswoche 2		560	560	560	560	560	560	510	510	510	510	480	480	480	480	310	310	310	-	-
<b>West Baltic</b> HPIKUR VP (Vollpension) € 80,- p.P./Woche   WELLNESSPAKET auf Anfrage																				
DZ / 8 Tage Grundpreis		979	999	999	999	999	999	979	979	899	899	899	899	799	689	689	689	589	589	589
EZ-Zuschlag p. Woche	SEITE	250	250	250	250	250	250	250	250	200	200	200	200	200	200	200	180	180	180	180
Verlängerungswoche 1	<b>21</b>	850	850	850	850	850	800	800	800	710	710	710	710	600	600	600	600	480	480	480
Verlängerungswoche 2		850	850	850	850	800	800	710	710	710	600	600	600	600	480					



# Kur & Wellness

Polnische Ostsee oder Gebirgswelt

ab 8-Tage | Verlängerungswochen buchbar\*

WÖCHENTLICHE ANREISE MIT DURCHFÜHRUNGSGARANTIE\*

## UNSERE HOTELS

Wählen Sie aus unseren zahlreichen Vertragshotels

Es stehen Ihnen Hotels und Kurhäuser in verschiedenen ausgewählten Standards und Preisklassen zur Auswahl. Einfache, sehr preiswerte 2\* Häuser bieten wir Ihnen ebenso an, wie die solide Mittelklasse, vergleichbar mit 3\* Häusern in Deutschland und ausgesprochenen Komforthäusern, vergleichbar mit 4\* und 5\* Häusern. So ist für jeden etwas Passendes dabei!

Viele der Häuser sind in den letzten Jahren neu erbaut, bzw. modernisiert worden. Die Hotels verfügen über eine eigene Kurabteilung und in den allermeisten Fällen über ein eigenes Schwimmbad (Badekappspflicht in einigen Hotels). Das Rauchen in sehr vielen der Häuser ist untersagt (ggf. auch auf dem Balkon). Während polnischer Feiertage kann der Zimmerservice teilweise verkürzt oder gar nicht stattfinden.

Die Zimmer sind am Anreisetag in der Regel ab 14.00 Uhr bezugsfertig und am Abreisetag bis 10.00 Uhr zu verlassen.

## NEU EIGENANREISE MÖGLICH

Nutzen Sie die entspannte Anreise im Komfortreisebus von Ulli-Reisen. Gerne unterbreiten wir Ihnen auch das passende Angebot für Ihre Eigenanreise!

Die alte Weisheit „Vorbeugen ist besser als Heilen“, gilt heute mehr denn je. Denn das wichtigste Gut des Menschen ist die Gesundheit. Kuren und Wellness ist eine Möglichkeit, etwas für die Gesundheit zu tun. Wir bieten Ihnen auf den folgenden Seiten ideale Voraussetzungen für Kur-, Wellness- und Erholungsmöglichkeiten an der polnischen Ostsee oder in der polnischen Gebirgswelt an.

### Anreise zum gebuchten Kur-/Urlaubsort

In den frühen Morgenstunden werden Sie mit dem Taxi-Abholservice\*\*\* (nur ausgewählte Termine) bequem von Ihrer Haustür abgeholt. Am Zustieg Braunschweig ZOB (Zentraler Omnibusbahnhof) wartet bereits unser Komfortreisebus auf Sie, der Sie zum gebuchten (Kur-)hotel an der polnischen Ostseeküste oder in die polnische Gebirgswelt bringt. Bitte beachten Sie, dass je nach Auslastung und Wahl des Kur-/Urlaubsortes, circa 1,5 Stunden vor Erreichen des Reiseziels, ein Umstieg in ein Transferfahrzeug (z.B. PKW, Kleinbus) notwendig sein kann. Dies betrifft in der Regel die Kurorte Misdroy, Kolberg und Bad Polzin. Gegen Samstagmittag\*\* erreichen Sie Ihr Kurhotel. Zimmerbelegung. Die Halb- bzw. Vollpensionsverpflegung beginnt jeweils mit dem Abendessen im Hotel.

### (Kur-)Aufenthalt im gebuchten Hotel

Gestalten Sie Ihre Urlaubstage vor Ort ganz nach Ihren Wünschen. Während Ihres Aufenthaltes genießen Sie täglich ein reichhaltiges Frühstücksbuffet, ein leichtes Mittagsbuffet (sofern Vollpension in den Leistungen enthalten bzw. gebucht) und ein reichhaltiges Abendbuffet. Bitte beachten Sie, dass die Verpflegung generell mit dem Abendessen beginnt und mit dem Frühstück endet. Zur Unterhaltung bietet in der Regel jedes Hotel unterschiedliche kulturelle Veranstaltungen an.

Für Kurgäste beginnt die Kur mit einem Eingangsgespräch. Der Termin für die Eingangskonsultation wird durch das Kurhotel festgelegt und findet in der Regel bereits am Anreisetag statt. Es erfolgt die Untersuchung auf dessen Grundlage der Therapieplan aus einem umfassenden Kurprogramm aufgestellt wird. Ihre ärztlichen Unterlagen vom behandelnden Hausarzt können Sie selbstverständlich mitbringen. Die Anzahl und Art der Behandlungen wird vor Ort festgelegt. Ein Anspruch auf bestimmte Kuranwendungen besteht nicht. Bitte haben Sie Verständnis dafür, dass die Kuranwendungen nur an Werktagen (Mo.-Fr.) stattfinden. Fällt in Ihre Reisezeit ein

polnischer Feiertag, so entfallen die Anwendungen für diesen Tag ersatzlos. Für medizinische und physiotherapeutische Leistungen ist Ulli-Reisen lediglich Vermittler. Das Personal vor Ort spricht in der Regel nur das nötigste Deutsch für die Behandlungen und Dienstleistungen. Zu bestimmten Sprechzeiten (siehe Aushang an der Rezeption) steht Ihnen in einigen Hotels ein deutschsprachiger örtlicher Gästebetreuer zur Seite, der sich gerne um Ihre Wünsche kümmert und Ihr Ansprechpartner für weitere Informationen, Ausflüge oder Beanstandungen während Ihres Aufenthaltes ist.

### Rückreise

Die Abreise in Polen erfolgt jeweils am Samstagmittag\*\* (abhängig vom Kur-/Urlaubsort ggf. früher). Die Rückreiseinformationen erhalten Sie mit Ihren Reiseunterlagen. Bitte beachten Sie, dass es vorkommen kann, dass Sie ein Transferfahrzeug (z.B. PKW, Kleinbus) zum Hauptbus bringt (Transferdauer ca. 1,5 Stunden vom Hotel). Anschließend Rückreise in unserem Komfortreisebus nach Braunschweig zum ZOB, mit Taxi-Abholservice (nur ausgewählte Termine) bis zu Ihrer Haustür.

## BAUSTELLEN

Bei den Orten an der polnischen Ostsee handelt es sich um eine aufstrebende Ferienregion. Es kann kurzfristig in der Umgebung Ihres Hotels zu Renovierungs- und Bauarbeiten, sowie in den Ortschaften zu Straßen- und Promenadenbauarbeiten kommen. So hat zum Beispiel die Stadt Kolberg mit dem Umbau der Promenade begonnen. Zu den Baumaßnahmen gehören u.a. neue Strandeingänge, ein neuer Fahrradweg und die Entfernung von Baumbestand. Die Renovierungs- und Bauarbeiten können zu optischen und akustischen Beeinträchtigungen sowie vorübergehenden Umwegen führen. Über solche Baumaßnahmen werden wir meist nur sehr kurzfristig oder gar nicht informiert.

\* Gilt nur für die Kurorte Swinemünde, Kolberg, Misdroy und Bad Polzin.

\*\* Bad Flinsberg, Schreiberhau und Krummhübel: An-/Abreise sonntags

\*\*\* In diesen Fällen sind max. 30 km für die Hinreise zum Zustieg BS-ZOB sowie max. 30 km für die Rückreise inklusive. Sollten Sie weiter entfernt wohnen, so zahlen Sie direkt beim Taxi-Fahrer nur die Differenz.





## KURREISEN - ZUSCHÜSSE

Deutsche Krankenkassen können auch Kuraufenthalte innerhalb der EU und unter weniger strengen Auflagen, beispielsweise hinsichtlich ihrer Aufenthaltsdauer bezuschussen. Profitieren Sie dabei von den geringeren Kosten, die ein Kuraufenthalt außerhalb Deutschlands mit sich bringt.

### Welche Leistungen können von meiner Krankenkasse bezuschusst werden?

Bei einer ambulanten Vorsorgekur haben Sie die Möglichkeit, Ihren Kurort und Ihre Unterkunft weitgehend frei zu wählen. Diese ambulante Vorsorgemaßnahme kann alle 3 Jahre bei Ihrer Krankenkasse beantragt und bezuschusst werden, wobei es auch hierbei Ausnahmen gibt. Im Allgemeinen sollte die Kur 3 Wochen dauern. Dies gilt als Richtwert. Je nach medizinischer Notwendigkeit und nach Rücksprache mit der Krankenkasse, kann die Kur verkürzt bzw. verlängert werden. Die Kosten der ärztlichen Behandlungen während des Kuraufenthaltes werden nach Genehmigung von Ihrer Krankenkasse in voller Höhe, die Kurmittelkosten bis zu 85% erstattet. Alle weiteren Kosten z.B. Unterkunft, Verpflegung oder Transfer können bis zu € 15,- pro Person und Tag bezuschusst werden. Bitte beachten Sie, dass es hinsichtlich der Höhe der Bezuschussung deutliche Unterschiede zwischen den einzelnen Krankenversicherungen geben kann.

### Wie bekomme ich einen Kurzuschuss?

Da jede Krankenkasse andere Maßstäbe bei der Bewilligung von Zuschüssen zur ambulanten Vorsorgekur anlegt, empfehlen wir Ihnen sich im Vorfeld Ihrer Reise mit Ihrer Krankenkasse in Verbindung zu setzen. Fragen Sie dort nach möglichen Zuschussmöglichkeiten in Ihrem ganz speziellen Fall. Hier erhalten Sie auch das Formular für eine ambulante Vorsorgekur. Es nennt sich: „Anregung einer ambulanten Vorsorgeleistung in anerkannten Kurorten gemäß § 23 Abs. 2 SGB V“ (früher: Offene Badekur) und muss mind. zwei Monate vor der geplanten Kur bei Ihrer Krankenkasse eingereicht werden. Für die Gewährung eines Kurzuschusses durch Ihre Krankenkasse sind mehrere Schritte notwendig: Als erstes sollten Sie einen Kurort auswählen, der am besten Ihrem individuellen Gesundheitszustand sowie Ihren Bedürfnissen entspricht. Wenden Sie sich anschließend an Ihren Hausarzt, der den Antrag für eine ambulante Vorsorgekur mit Ihnen gemeinsam ausfüllt. In diesem wird die gesundheitliche Beeinträchtigung als Ihr Anspruch auf eine Kurleistung erfasst und es werden Maßnahmen zur Krankheitsverhütung bzw. Behandlung bestehender chronischer Erkrankungen empfohlen. Reichen Sie Ihren Antrag zur Überprüfung bei Ihrer Krankenkasse ein. Es hat sich gezeigt, dass eine schriftliche Zusage der Kostenübernahme vor der Reise wichtig ist. Nach schriftlicher Genehmigung Ihres Antrages durch die Krankenkasse wenden Sie sich an Ihren Ulli-Reiseberater, der gemeinsam

## ABLAUF KURZUSCHUSS VERFAHREN



## Ulli-Reisen VORTEILE

- ✓ **7% SPARFUCHSRABATT**  
Bei Buchung einer Kurreise sparen Sie bis zum 31.03.24 ganze 7% auf den Reisegrundpreis!
- ✓ **DURCHFÜHRUNGSGARANTIE\***  
Mit einer wöchentlichen Anreise haben Sie die Möglichkeit zu einem 8-, 15- oder 22-tägigen Aufenthalt mit Durchführungsgarantie\* auf allen Terminen
- ✓ **41 HOTELS ZUR AUSWAHL**  
Wählen Sie aus unseren 41 Hotelpartnern, die wir für Ihren Urlaub ausgesucht haben. Ihr Wunschhotel ist nicht dabei? Bei uns können Sie jedes weitere Hotel auf Anfrage buchen!
- ✓ **BUSFRÜHSTÜCK AM ANREISETAG**  
Sie werden von uns rundum verwöhnt mit einem Busfrühstück am Anreisetag inkl. 1 Kaffee, 2 belegte Brötchen, 1 Obst und 1 Müsliriegel
- ✓ **IDEA SPA VORTEILSKARTE**  
Sie erhalten bei vielen unserer Hotelpartner die Idea Spa Vorteilskarte und sparen am Urlaubsort bis zu 15% in ausgewählten Cafés, Restaurants und Geschäften



mit Ihnen das für Sie am besten geeignete Kurhotel findet. Vor der Anreise suchen Sie am besten aktuelle Befunde, Röntgenaufnahmen und Therapiepläne zusammen. Klären Sie vor Kurantritt auch eventuelle Unverträglichkeiten von Medikamenten oder Naturheilmitteln ab. Dies dient dem behandelnden Arzt im Kurhotel als Orientierungshilfe für die durchzuführenden Behandlungsmethoden. In der Regel muss die Kur von Ihnen vorausgezahlt werden. Deshalb sollten Sie zu Beginn Ihres Kuraufenthaltes das medizinische Personal vor Ort darüber informieren, dass Sie am Ende Ihres Aufenthaltes eine detaillierte Aufstellung Ihrer Kuranwendungen, samt Preisliste in Deutscher Sprache, für eine eventuelle Bezuschussung durch Ihre Krankenkasse benötigen. Es ist möglich, dass einzelne Hotels/Kurhäuser hierfür eine geringe Gebühr verlangen. Zudem sollten Sie sich eine detaillierte Aufstellung aller enthaltenen Anwendungen (individueller Therapieplan) aushändigen lassen. Bitte informieren Sie sich im Vorfeld der Reise, ob Ihre Krankenkasse weitere Bescheinigungen benötigt. Nach Ihrer Rückkehr reichen Sie alle Unterlagen einschließlich der Ulli-Reisen Buchungsbestätigung bei Ihrer Krankenkasse ein. Diese errechnet die Zuschusshöhe eigenständig im Rahmen der gesetzlichen Vorschriften. Es werden nur die Kosten erstattet, die auch für eine gleichwertige Behandlung in Deutschland angefallen wären. Die Rückerstattung der genehmigten Beträge erhalten Sie von Ihrer Krankenkasse.

\* Wöchentliche Anreise mit Durchführungsgarantie gilt nur für die Kurorte Swinemünde, Kolberg, Misdroy und Bad Polzin.

# Admiral 1 Hotel Admiral 1



ab 8-Tage (Kur-) Reise | VP

ab € 599,-

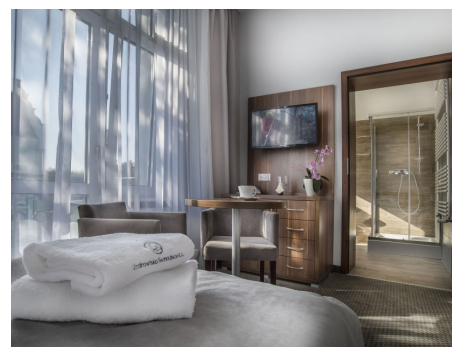


**Lage** | Das Hotel Admiral 1 befindet sich im Bäder- und Kurviertel von Swinemünde, direkt an der Strandpromenade und nur ca. 350 m von der Ostsee entfernt. Das villenartige Hotel, das der städtischen Kuraktiengesellschaft gehört, wurde im 19. Jahrhundert gebaut und ist 2015 komplett saniert worden – inkl. einer Erweiterung um eine neue Wellnessabteilung.

**Ausstattung** | Das Hotel bietet seinen Gästen Rezeption, Restaurant, Lift, Café mit Sommerterrasse, Hallenbad (ca. 14 x 6 m), Saunakomplex, Whirlpool und eine hauseigene, moderne Anwendungsabteilung.

**Zimmer** | Das Hotel, mit seinen 4 Etagen, verfügt über 48 Nichtraucherzimmer. Alle Zimmer sind modern und komfortabel mit Dusche/WC, Föhn, TV, Telefon und Internetanschluss eingerichtet. Die Doppelzimmer sind ca. 16-21 m<sup>2</sup> groß. Die Einzelzimmer sind Doppelzimmer zur Alleinbenutzung.

**Auswahl an Behandlungsverfahren** | Elektrotherapie, Sollux-Lampe, Lasertherapie, Ultraschall, Phonophorese, Magnetfeld-Therapie, Strombehandlungen (Interferenz-, TRABERT-, TENS-, KOTZ-Strom), Klassische Massage, Kryotherapie (Kur mit Heilwasser), Gruppengymnastik im Hallenbad, Unterwassermassage, Moorpackung und viele weitere Behandlungsverfahren.



SPAR  FUCHS **Rabatt** **7%** BIS 31.03.24

**INFORMATION | TERMINE | PREISE**

Reiseverlauf   Allg. Informationen	S. 4 & 22
Ihr Urlaubsort Swinemünde	S. 5
Termine   Preise   Hotellageplan	S. 6-7

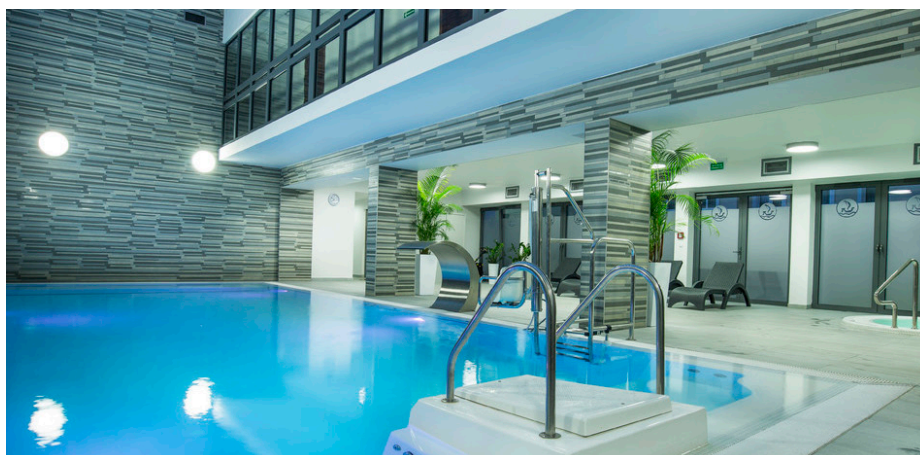
**UNSERE LEISTUNGEN**

- Fahrt im Komfortreisebus
- Taxi-Gutschein (ausgenommen Reisezeitraum 10.02.-23.03.24 & 05.10.-16.11.24)
- Busfrühstück am Anreisetag
- Übernachtung mit Vollpension im Hotel Admiral 1 in Swinemünde
- Begrüßungsgetränk
- 1x Kaffee und Kuchen
- 1x Verkostung von Heilwasser pro Aufenthalt
- Eingangskonsultation inkl. Therapieplan
- 3x Kuranwendungen pro Werktag (Mo.-Fr.)
- Deutschsprachige Gästebetreuung
- Nutzung von Schwimmbad, Dampfbad, Sauna und Whirlpool, Leihbademantel

**ZUSCHLÄGE**

- Taxi-Gutschein (inkl. 30 km Hin/Rück) € 60,- (nur Reisezeitraum 10.02.-23.03.24 & 05.10.-16.11.24)

Mindestteilnehmerzahl 25 Personen  
 Zustiegsmöglichkeiten: BS-ZOB bzw. BS, GF, PE, SZ, WF, WOB  
 Es gilt die Stornostaffel A unserer Reisebedingungen  
 Die Kurtaxe ist zahlbar vor Ort ca. € 1,50,-/Tag



Gültiger Personalausweis erforderlich. Nicht im Reisepreis inbegriffen, wenn nicht in Leistungen aufgeführt: Kurtaxe, Eintritte, fakultative Ausflüge/Stadtführungen, Getränke, Trinkgelder, Reiseversicherung, Ausgaben des persönlichen Bedarfs, Programmänderungen und Druckfehler vorbehalten. Beliebter/Belebter touristischer Ort (Lärmbelastungen möglich, insbesondere im Sommer/in der Ferienzeit). Für im Fernabsatz (Telefon, E-Mail, Brief und Internet) getätigte Buchungen besteht kein gesetzliches Widerrufsrecht.

# Arstone Hotel Arstone



ab 8-Tage (Kur-) Reise | VP ab € 499,-



**Lage** | Das Hotel Villa am Park Arstone liegt zentral im Kurviertel von Swinemünde am Park und ca. 150 m von der neuen Promenade bzw. ca. 300 m von der Ostsee entfernt. 50 m entfernt liegt das Sole-Hallenbad des Badehauses.

**Ausstattung** | Den Gästen des Hauses stehen Lift und Speiseraum, sowie Lobby-Bar mit Café, Sommerterrasse, eine moderne Kurabteilung und ein Wellnessbereich mit Schwimmbad (ca. 10 x 5 m), Whirlpool und Trockensauna (nach Voranmeldung) zur Verfügung. Das Haus verfügt über eine eigene Kurabteilung. Auf Wunsch erhalten Sie einen Leihbademantel gegen Gebühr (ca. € 2,-/Tag) im Hotel.

**Zimmer** | Alle 40 Nichtraucherzimmer sind mit Dusche/WC, TV, Telefon, WLAN und teilweise Balkon ausgestattet. Die Doppelzimmer haben eine Grundfläche von ca. 22 - 24 m<sup>2</sup>. Die Einzelzimmer haben eine Grundfläche von ca. 18 m<sup>2</sup> und überwiegend keinen Balkon.

**Auswahl an Behandlungsverfahren** | Magnetfeld-Therapie, Lasertherapie, Diodynamik, Iontophorese, Unterwassermassagen, Kryotherapie, Moorpackungen, Rücken- und Nackenmassagen, Inhalationen, Perlbäder, Kältetherapie, Bionic-Lampe und viele weitere Behandlungsverfahren.



## INFORMATION | TERMINE | PREISE

Reiseverlauf | Allg. Informationen S. 4 & 22  
Ihr Urlaubsort Swinemünde S. 5  
Termine | Preise | Hotellageplan S. 6-7

## UNSERE LEISTUNGEN

- Fahrt im Komfortreisebus
- Taxi-Gutschein (ausgenommen Reisezeitraum 10.02.-23.03.24 & 05.10.-16.11.24)
- Busfrühstück am Anreisetag
- Übernachtung mit Vollpension im Hotel Villa am Park Arstone in Swinemünde
- Begrüßungsgetränk
- 1x Flasche Mineralwasser am Anreisetag
- Eingangskonsultation inkl. Therapieplanaufstellung
- 2-3x Kuranwendungen pro Werktag (Mo.-Fr.)
- Deutschsprachige Gästebetreuung
- Nutzung von Schwimmbad, Whirlpool und Sauna (nach Voranmeldung)

## ZUSCHLÄGE

- Taxi-Gutschein (inkl. 30 km Hin/Rück) € 60,- (nur Reisezeitraum 10.02.-23.03.24 & 05.10.-16.11.24)

Mindestteilnehmerzahl 25 Personen

Zustiegsmöglichkeiten: BS-ZOB bzw. BS, GF, PE, SZ, WF, WOB

Es gilt die Stornostaffel A unserer Reisebedingungen

Die Kurtaxe ist zahlbar vor Ort ca. € 1,50,-/Tag

Gültiger Personalausweis erforderlich. Nicht im Reisepreis begriffen, wenn nicht in Leistungen aufgeführt: Kurtaxe, Eintritte, fakultative Ausflüge/Stadtführungen, Getränke, Trinkgelder, Reiseversicherung, Ausgaben des persönlichen Bedarfs. Programmänderungen und Druckfehler vorbehalten. Beliebter/Belebter touristischer Ort (Lärmbelastungen möglich, insbesondere im Sommer/in der Ferienzeit. Für im Fernabsatz (Telefon, E-Mail, Brief und Internet) getätigte Buchungen besteht kein gesetzliches Widerrufsrecht.

ONLINE BUCHEN [www.ulli-reisen.de](http://www.ulli-reisen.de)

SWINEMÜNDE

# Avangard Avangard Resort

ab 8-Tage (Kur-) Reise | HP

ab € 499,-



**Lage** | Das Aparthotel Avangard Resort liegt direkt an der Promenade von Swinemünde, nur ca. 200 m vom Strand und etwa 1,5 km vom Stadtzentrum entfernt.

**Ausstattung** | Das Hotel besteht aus den beiden Teilen „Park“ und „Panorama“. Beide Teile sind durch einen überdachten Gang miteinander verbunden. Das Hotel verfügt über Lift, Restaurant mit Terrasse, Café-Bar, Aufenthaltsraum und einen Speisesaal. Darüber hinaus gibt es ein kleines Hallenbad (ca. 3 x 4 m) mit Whirlpool, Sauna und Dampfbad, einen Fitnessraum, eine Spa- & Beauty-Abteilung (teilweise gegen Gebühr) sowie eine moderne Kurabteilung. Als Service gibt es einen Fahrradverleih (gegen Gebühr) sowie einen Safe an der Rezeption (kostenlos). Auf Wunsch erhalten Sie einen Leihbademantel gegen Gebühr (ca. € 2,50,-/Tag).

**Zimmer** | Alle 66 Nichtraucherzimmer sind ca. 22 m<sup>2</sup> bis 50 m<sup>2</sup> groß, teilweise mit Balkon ausgestattet und verfügen über Dusche/WC, TV, Internet, Kühlschrank, Wasserkocher und über eine kleine Küchenzeile. Vergeben werden auch Doppelzimmer Economy (etwas kleiner, mit Schränken, ohne Balkon).

**Auswahl an Behandlungsverfahren** | Teilmassage, Moorpackung, Hydromassage, Perlbad, Wassergymnastik, Iontophorese, Galvanisation, Lasertherapie, Interferenzstrom, Sollux-Lampe, Bio-V Lampe, Inhalationen und weitere Behandlungsverfahren. Gegen Gebühr: verschiedene Wellness- und Spa-Anwendungen.



SPAR  FUCHS **Rabatt** **7%** BIS 31.03.24



**INFORMATION | TERMINE | PREISE**

Reiseverlauf   Allg. Informationen	S. 4 & 22
Ihr Urlaubsort Swinemünde	S. 5
Termine   Preise   Hotellageplan	S. 6-7

**UNSERE LEISTUNGEN**

- Fahrt im Komfortreisebus
- Taxi-Gutschein (ausgenommen Reisezeitraum 10.02.-23.03.24 & 05.10.-16.11.24)
- Busfrühstück am Anreisetag
- Übernachtung mit Halbpension im Aparthotel Avangard Resort in Swinemünde
- Begrüßungsgetränk, 1x Kaffee und Kuchen
- Deutschsprachige Gästebetreuung
- Nutzung von Schwimmbad, Whirlpool, Sauna

**ZUSCHLÄGE** p.P./Woche

- Wellnesspakete auf Anfrage
- Kurpaket (Eingangskonsultation inkl. Therapieplanaufstellung, 2x Kuranwendungen pro Werktag Mo.-Fr.) € 50,-
- Vollpension € 45,-
- Taxi-Gutschein (inkl. 30 km Hin/Rück) € 60,- (nur Reisezeitraum 10.02.-23.03.24 & 05.10.-16.11.24)

Mindestteilnehmerzahl 25 Personen  
Zustiegsmöglichkeiten: BS-ZOB bzw. BS, GF, PE, SZ, WF, WOB  
Es gilt die Stornostaffel A unserer Reisebedingungen  
Die Kurtaxe ist zahlbar vor Ort ca. € 1,50,-/Tag



Gültiger Personalausweis erforderlich. Nicht im Reisepreis inbegriffen, wenn nicht in Leistungen aufgeführt: Kurtaxe, Eintritte, fakultative Ausflüge/Stadtführungen, Getränke, Trinkgelder, Reiseversicherung, Ausgaben des persönlichen Bedarfs, Programmänderungen und Druckfehler vorbehalten. Beliebter/Belebter touristischer Ort (Lärmbelastungen möglich, insbesondere im Sommer/in der Ferienzeit. Für im Fernabsatz (Telefon, E-Mail, Brief und Internet) getätigte Buchungen besteht kein gesetzliches Widerrufsrecht.



# Barbarka Hotel Barbarka Sanatorium

SWINEMÜNDE

ab 8-Tage (Kur-) Reise | VP ab € 599,-



**Lage** | Das beliebte, barrierefreie Traditions Haus Barbarka liegt im Kurviertel von Swinemünde, ca. 150 m von der Promenade, in einer Seitenstraße. Zur Altstadt sind es ca. 1 km. Das Kurhaus wurde in den letzten Jahren grundlegend renoviert und verfügt über alle Annehmlichkeiten, die einen hervorragenden Kururlaub garantieren.

**Ausstattung** | Das Sanatorium verfügt über Lift, Restaurant bzw. Speisesaal, ein gemütliches Café, eine Sonnenterrasse und eine eigene Kurabteilung. Auf Wunsch erhalten Sie einen Leihbademantel gegen Gebühr (€ 2,- /Tag) im Hotel.

**Zimmer** | Alle 68 Nichtraucherzimmer sind gemütlich eingerichtet und verfügen über Bad/WC oder Dusche/WC, Föhn, TV, Radio, Telefon, Strandausrüstung und teilweise über einen Balkon. Alle Zimmer sind zudem mit "BLACK-OUT"-Vorhängen ausgestattet. Doppelzimmer verfügen über eine Grundfläche von ca. 15 m<sup>2</sup>. Die Einzelzimmer sind ca. 9 m<sup>2</sup> groß.

**Auswahl an Behandlungsverfahren** | Magnetfeld-Therapie, Diodynamik, Ionophorese, Galvanotherapie, Sollux-Lampe, Ultraschall, Aerodyn, Wirbelmassage der oberen und unteren Gliedmaße, Unterwasser-massage, Hydromassage, Kryotherapie, Moorpackung, klassische Massage, Inhalationen und viele weitere Behandlungsverfahren.



SPAR  FUCHS  **7%** Rabatt **BIS 31.03.24**



## INFORMATION | TERMINE | PREISE

Reiseverlauf   Allg. Informationen	S. 4 & 22
Ihr Urlaubsort Swinemünde	S. 5
Termine   Preise   Hoteltageplan	S. 6-7

## UNSERE LEISTUNGEN

- Fahrt im Komfortreisebus
- Taxi-Gutschein (ausgenommen Reisezeitraum 10.02.-23.03.24 & 05.10.-16.11.24)
- Busfrühstück am Anreisetag
- Übernachtung mit Vollpension im Sanatorium Barbarka in Swinemünde
- Begrüßungsgetränk, 1x Kaffee und Kuchen
- 1 Glas Wein zum Mittagessen am Sonntag
- Eingangskonsultation inkl. Therapieplan-aufstellung
- 2x Kuranwendungen pro Werktag (Mo.-Fr.)
- Kulturelle Veranstaltung
- Deutschsprachige Gästebetreuung
- Nutzung von Sauna, Whirlpool und Tepidarium

## ZUSCHLÄGE

- Taxi-Gutschein (inkl. 30 km Hin/Rück) € 60,- (nur Reisezeitraum 10.02.-23.03.24 & 05.10.-16.11.24)

Mindestteilnehmerzahl 25 Personen  
Zustiegsmöglichkeiten: BS-ZOB bzw. BS, GF, PE, SZ, WF, WOB  
Es gilt die Stornostaffel A unserer Reisebedingungen  
Die Kurtaxe ist zahlbar vor Ort ca. € 1,50,-/Tag



Foto: Kerem © Photos360 - istockphoto.com

Gültiger Personalausweis erforderlich. Nicht im Reisepreis inbegriffen, wenn nicht in Leistungen aufgeführt: Kurtaxe, Eintritte, fakultative Ausflüge/Stadtführungen, Getränke, Trinkgelder, Reiseversicherung, Ausgaben des persönlichen Bedarfs. Programmänderungen und Druckfehler vorbehalten. Beliebter/Belebter touristischer Ort (Lärmbelastungen möglich, insbesondere im Sommer/in der Ferienzeit. Für im Fernabsatz (Telefon, E-Mail, Brief und Internet) getätigte Buchungen besteht kein gesetzliches Widerrufsrecht.

ONLINE BUCHEN [www.ulli-reisen.de](http://www.ulli-reisen.de)

SWINEMÜNDE

11

# Drei Inseln Hotel Drei Inseln



ab 8-Tage (Kur-) Reise | HP

ab € 599,-



**Lage** | Das Hotel Drei Inseln (Trzy Wyspy) liegt im Zentrum vom neuen Bäderviertel von Swinemünde, nur ca. 150 m von der Promenade und ca. 350 m vom Strand entfernt.

**Ausstattung** | Die Hotelanlage besteht aus drei miteinander verbundenen Gebäuden mit jeweils 5 Etagen und bietet Lobby, Lift, Sky-Bar mit Meerblick-Terrasse, Restaurant, Speiseraum, ein modernes medizinisches Behandlungszentrum, sowie einen herrlichen Beautybereich inkl. Friseursalon (teilweise gegen Gebühr). Zur weiteren Ausstattung zählen ein Wellnessbereich mit Hallenbad, Whirlpool und Saunalandschaft, sowie ein Kraft- und Fitnessraum. Auf Wunsch erhalten Sie einen Leihbademantel gegen Gebühr (ca. € 10,-/Aufenthalt) im Hotel. Darüber hinaus bietet das Hotel einen Fahrradverleih an (gegen Gebühr).

**Zimmer** | Alle 150 Nichtraucherzimmer sind modern und komfortabel eingerichtet und verfügen über Dusche/WC, Föhn, TV, Telefon, WLAN, Kühlschrank mit Minibar, Safe sowie Sitzecke und Balkon. Die Einzelzimmer sind Doppelzimmer zur Alleinbenutzung.

**Auswahl an Behandlungsverfahren** | Elektrotherapie, Magnetfeld-Therapie, Kryotherapie, Lasertherapie, Moorpackung, Fangobehandlung, verschiedene Bäder, Wassergymnastik und viele weitere Behandlungsverfahren. Gegen Gebühr: verschiedene Wellness- und Spa-Anwendungen.



SPAR  FUCHS  
Rabatt **7%**  
BIS 31.03.24

## INFORMATION | TERMINE | PREISE

Reiseverlauf   Allg. Informationen	S. 4 & 22
Ihr Urlaubsort Swinemünde	S. 5
Termine   Preise   Hotellageplan	S. 6-7

## UNSERE LEISTUNGEN

- Fahrt im Komfortreisebus
- Taxi-Gutschein (ausgenommen Reisezeitraum 10.02.-23.03.24 & 05.10.-16.11.24)
- Busfrühstück am Anreisetag
- Übernachtung mit Halbpension im Hotel Drei Inseln in Swinemünde
- Deutschsprachige Gästebetreuung
- Nutzung von Schwimmbad, Sauna, Whirlpool und Fitnessraum

## ZUSCHLÄGE p.P./Woche

- Wellnesspakete auf Anfrage
  - Kurpaket (Eingangskonsultation inkl. Therapieplanaufstellung, 2x Kuranwendungen pro Werktag Mo.-Fr.) € 25,-
  - Vollpension (nicht buchbar im Zeitraum 29.06.-31.08.24) € 35,-
  - Taxi-Gutschein (inkl. 30 km Hin/Rück) € 60,- (nur Reisezeitraum 10.02.-23.03.24 & 05.10.-16.11.24)
- Mindestteilnehmerzahl 25 Personen  
Zustiegsmöglichkeiten: BS-ZOB bzw. BS, GF, PE, SZ, WF, WOB  
Es gilt die Stornostaffel A unserer Reisebedingungen  
Die Kurtaxe ist zahlbar vor Ort ca. € 1,50,-/Tag



Gültiger Personalausweis erforderlich. Nicht im Reisepreis inbegriffen, wenn nicht in Leistungen aufgeführt: Kurtaxe, Eintritte, fakultative Ausflüge/Stadtführungen, Getränke, Trinkgelder, Reiseversicherung, Ausgaben des persönlichen Bedarfs, Programmänderungen und Druckfehler vorbehalten. Beliebter/Belebter touristischer Ort (Lärmbelastungen möglich, insbesondere im Sommer/in der Ferienzeit). Für im Fernabsatz (Telefon, E-Mail, Brief und Internet) getätigte Buchungen besteht kein gesetzliches Widerrufsrecht.

EINES DER  
BELIEBTESTEN HOTELS  
IN SWINEMÜNDE

# Emeraldin Hotel Ewerdin

★★★★

ab 8-Tage (Kur-) Reise | VP ab € 669,-



**Lage** | Das Hotel Ewerdin verfügt über eine einzigartige Lage inmitten der Swinemünder Dünenlandschaft, nur ca. 50 m vom Strand sowie in unmittelbarer Nähe zur neuen Strandpromenade entfernt.

**Ausstattung** | Das moderne Hotel erstreckt sich über 4 Etagen und bietet seinen Gästen Lift, zwei Cafés (davon ein Café auf der obersten Etage mit Meerblick), Speisesaal und ein Restaurant. Für Entspannung sorgt der SPA Bereich mit Schwimmbad (ca. 9 x 5 m), Whirlpool, drei Saunen, Salzgrotte (gegen Gebühr) und Fitnessraum. Zudem verfügt das Hotel über eine eigene moderne Kurabteilung. Auf Wunsch erhalten Sie einen Leihbademantel gegen Gebühr (€ 15,-/Aufenthalt) im Hotel.

**Zimmer** | Alle 61 geräumig und modern ausgestatteten Nichtraucherzimmer verfügen über Dusche/WC, Föhn, Safe, TV und Balkon. Die Doppelzimmer haben eine Grundfläche von ca. 25 m<sup>2</sup>. Einzelzimmer sind Doppelzimmer zur Alleinbenutzung. Zimmer mit seitlichem oder direktem Meerblick sind gegen Aufpreis nach Verfügbarkeit buchbar.

**Auswahl an Behandlungsverfahren** | Magnetfeld-Therapie, Lasertherapie, Sollux-Lampe, Hydromassage, Wassergymnastik, Wirbelbad für Hände und Füße, diverse Bäder, Kryotherapie, Moor- und Fangopackungen und weitere Behandlungsverfahren.



## INFORMATION | TERMINE | PREISE

Reiseverlauf   Allg. Informationen	S. 4 & 22
Ihr Urlaubsort Swinemünde	S. 5
Termine   Preise   Hotellageplan	S. 6-7

## UNSERE LEISTUNGEN

- Fahrt im Komfortreisebus
- Taxi-Gutschein (ausgenommen Reisezeitraum 10.02.-23.03.24 & 05.10.-16.11.24)
- Busfrühstück am Anreisetag
- Übernachtung mit Vollpension im Hotel Ewerdin in Swinemünde
- Begrüßungsgetränk
- Eingangskonsultation inkl. Therapieplan-aufstellung
- 2x Kuranwendungen pro Werktag (Mo.-Fr.)
- Deutschsprachige Gästebetreuung
- Nutzung von Schwimmbad, Sauna, Whirlpool

## ZUSCHLÄGE p.P./Woche

- Doppelzimmer mit seitlichem Meerblick € 60,-
- Doppelzimmer mit direktem Meerblick € 110,-
- Taxi-Gutschein (inkl. 30 km Hin/Rück) € 60,- (nur Reisezeitraum 10.02.-23.03.24 & 05.10.-16.11.24)

Mindestteilnehmerzahl 25 Personen

Zustiegsmöglichkeiten: BS-ZOB bzw. BS, GF, PE, SZ, WF, WOB

Es gilt die Stornostaffel A unserer Reisebedingungen

Die Kurtaxe ist zahlbar vor Ort ca. € 1,50,-/Tag



Fotos © Hotel Ewerdin

Gültiger Personalausweis erforderlich. Nicht im Reisepreis inbegriffen, wenn nicht in Leistungen aufgeführt: Kurtaxe, Eintritte, fakultative Ausflüge/Stadtführungen, Getränke, Trinkgelder, Reiseversicherung, Ausgaben des persönlichen Bedarfs. Programmänderungen und Druckfehler vorbehalten. Beliebter/Belebter touristischer Ort (Lärmbelastungen möglich, insbesondere im Sommer/in der Ferienzeit). Für im Fernabsatz (Telefon, E-Mail, Brief und Internet) getätigte Buchungen besteht kein gesetzliches Widerrufsrecht.

ONLINE BUCHEN [www.ulli-reisen.de](http://www.ulli-reisen.de)

SWINEMÜNDE

13

# Hamilton Hotel Hamilton

★★★★ SUPERIOR

ab 8-Tage (Kur-) Reise | HP ab € 599,-



**Lage** | Das großzügige, moderne und exklusive Spa & Wellness Hotel Hamilton befindet sich im neuen, attraktiven und ruhigen Kurviertel in Swinemünde. Das 7-stöckige Gebäude wurde im Dezember 2018 eröffnet und bietet mit hervorragender Lage, ca. 150 m von der Promenade und ca. 200 m vom Strand entfernt, die besten Bedingungen für einen unvergesslichen Urlaub. Das Hotel ist behindertengerecht.

**Ausstattung** | Das Hotel verfügt über Rezeption, 3 Lifts, Lobby-Bar, Speiseraum, Café in der 7. Etage mit Meerblick, hoteleigene Bierbrauerei, Schwimmbad (ca. 20 x 13 m), Whirlpool, Sauna, Dampfbad, Salzgrotte, Fitnessraum, eine moderne SPA- und Beautyabteilung sowie eine hochmoderne Kurabteilung.

**Zimmer** | Die 270 komfortablen Nichtraucherzimmer sind mit Dusche/WC, TV, Föhn, Klimaanlage, Telefon, WLAN, Safe und Balkon ausgestattet und haben eine Größe von ca. 25 m².

**Auswahl an Behandlungsverfahren** | Magnetfeld-Therapie, Lasertherapie, Sollux-Lampe, Hydromassage, Hydrojet-Massage, Teilkörper-Kältetherapie, Wirbelbad für Hände und Füße, Perlbad, Kryotherapie, Moor- und Fangopackungen, klassische Massage, Gesichtsmassage, Inhalationen, Vibrationsmassage, Wassergymnastik und weitere Behandlungsverfahren. Gegen Gebühr: verschiedene Wellness- und Spa-Anwendungen.

Gegenüber vom Hotel Hamilton finden aktuell Bauarbeiten an einem Appartementkomplex statt.



## INFORMATION | TERMINE | PREISE

Reiseverlauf   Allg. Informationen	S. 4 & 22
Ihr Urlaubsort Swinemünde	S. 5
Termine   Preise   Hotellageplan	S. 6-7

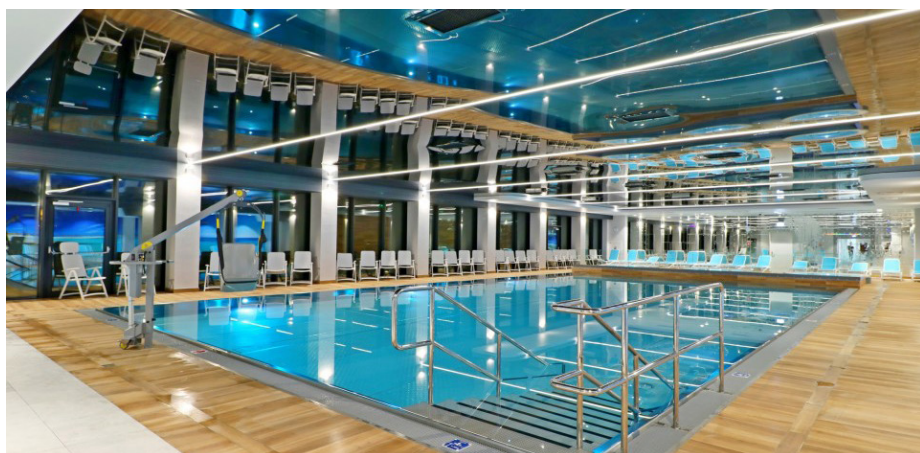
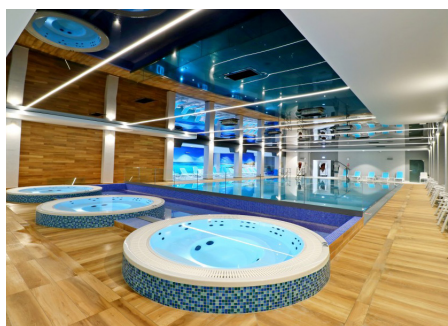
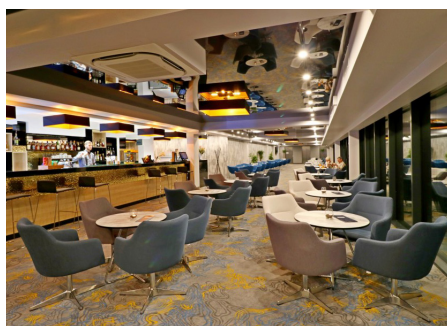
## UNSERE LEISTUNGEN

- Fahrt im Komfortreisebus
- Taxi-Gutschein (ausgenommen Reisezeitraum 10.02.-23.03.24 & 05.10.-16.11.24)
- Busfrühstück am Anreisetag
- Übernachtung mit Halbpension im Hotel Hamilton in Swinemünde
- Begrüßungsgetränk
- Eingangskonsultation inkl. Therapieplan
- 2x Kuranwendungen pro Werktag (Mo.-Fr.)
- Deutschsprachige Gästebetreuung
- Nutzung von Schwimmbad, Sauna, Whirlpool
- Leihbademantel

## ZUSCHLÄGE p.P./Woche

- Wellnesspakete auf Anfrage
- Vollpension € 70,-
- Taxi-Gutschein (inkl. 30 km Hin/Rück) € 60,-  
(nur Reisezeitraum 10.02.-23.03.24 & 05.10.-16.11.24)

Mindestteilnehmerzahl 25 Personen  
Zustiegsmöglichkeiten: BS-ZOB bzw. BS, GF, PE, SZ, WF, WOB  
Es gilt die Stornostaffel A unserer Reisebedingungen  
Die Kurtaxe ist zahlbar vor Ort ca. € 1,50,-/Tag



Gültiger Personalausweis erforderlich. Nicht im Reisepreis inbegriffen, wenn nicht in Leistungen aufgeführt: Kurtaxe, Eintritte, fakultative Ausflüge/Stadtführungen, Getränke, Trinkgelder, Reiseversicherung, Ausgaben des persönlichen Bedarfs, Programmänderungen und Druckfehler vorbehalten. Beliebter/Belebter touristischer Ort (Lärmbelastungen möglich, insbesondere im Sommer/in der Ferienzeit). Für im Fernabsatz (Telefon, E-Mail, Brief und Internet) getätigte Buchungen besteht kein gesetzliches Widerrufsrecht.

# Henryk Hotel Henryk

★★★ SUPERIOR

SWINEMÜNDE

ab 8-Tage (Kur-) Reise | VP ab € 599,-



**Lage** | Das elegante, komfortable und moderne Hotel Henryk wurde im Frühjahr 2019 eröffnet und befindet sich im Bäder- und Kurviertel von Swinemünde, in einer ruhigen Parallelstraße der Promenade, ca. 500 m von der Ostsee, 900 m vom Stadtzentrum und 100 m von den Parkanlagen im Bäderviertel entfernt. Es handelt sich um ein behindertengerechtes Hotel.

**Ausstattung** | Den Gästen des Hotels stehen Lobby, Lift, Aufenthaltsraum, Speisesaal, Café, Schwimmbad (ca. 12 x 5 m) mit Kinderbecken, Whirlpool, Trockensauna und eine moderne Kurabteilung zur Verfügung.

**Zimmer** | Das Hotel verfügt über 68 Nichtraucherzimmer. Alle Zimmer sind ca. 17-21 m<sup>2</sup> groß und modern sowie komfortabel mit Dusche/WC, TV, WLAN, Föhn und teilweise Balkon ausgestattet.

**Auswahl an Behandlungsverfahren** | Sollux Lampe, Ultraschall, Lasertherapie, Lichttherapie, Phonophorese, Magnetfeldtherapie, Strombehandlungen (Interferenz-, TRABERT-, TENS-, KOTZ-Strom), Krenotherapie (Kur mit Heilwasser), Sole-, Wirbel-, Kohlensäure-, Perl- und galvanische Bäder, Moor- und Paraffinpäckungen, klassische Massage, Gruppengymnastik und individuelle Gymnastik im Gymnastikraum und viele weitere Behandlungsverfahren.



SPAR  FUCHS **7%** Rabatt **BIS 31.03.24**



## INFORMATION | TERMINE | PREISE

Reiseverlauf   Allg. Informationen	S. 4 & 22
Ihr Urlaubsort Swinemünde	S. 5
Termine   Preise   Hotellageplan	S. 6-7

## UNSERE LEISTUNGEN

- Fahrt im Komfortreisebus
- Taxi-Gutschein (ausgenommen Reisezeitraum 10.02.-23.03.24 & 05.10.-16.11.24)
- Busfrühstück am Anreisetag
- Übernachtung mit Vollpension im Hotel Henryk in Swinemünde
- Begrüßungsgetränk, 1x Kaffee und Kuchen
- 1x Verkostung von Heilwasser pro Aufenthalt
- Eingangskonsultation inkl. Therapieplanaufstellung
- 3x Kuranwendungen pro Werktag (Mo.-Fr.)
- Deutschsprachige Gästebetreuung
- Nutzung von Schwimmbad, Sauna, Whirlpool
- Leihbademantel

## ZUSCHLÄGE

- Taxi-Gutschein (inkl. 30 km Hin/Rück) € 60,- (nur Reisezeitraum 10.02.-23.03.24 & 05.10.-16.11.24)

Mindestteilnehmerzahl 25 Personen  
Zustiegsmöglichkeiten: BS-ZOB bzw. BS, GF, PE, SZ, WF, WOB  
Es gilt die Stornostaffel A unserer Reisebedingungen  
Die Kurtaxe ist zahlbar vor Ort ca. € 1,50,-/Tag



Foto: Steierlin © PhotoSG - stock.adobe.com

Gültiger Personalausweis erforderlich. Nicht im Reisepreis inbegriffen, wenn nicht in Leistungen aufgeführt: Kurtaxe, Eintritte, fakultative Ausflüge/Stadtführungen, Getränke, Trinkgelder, Reiseversicherung, Ausgaben des persönlichen Bedarfs. Programmänderungen und Druckfehler vorbehalten. Beliebter/Belebter touristischer Ort (Lärmbelastungen möglich, insbesondere im Sommer/in der Ferienzeit. Für im Fernabsatz (Telefon, E-Mail, Brief und Internet) getätigte Buchungen besteht kein gesetzliches Widerrufsrecht.

ONLINE BUCHEN [www.ulli-reisen.de](http://www.ulli-reisen.de)

SWINEMÜNDE

15

# Hotel Villa Herkules



ab 8-Tage (Kur-) Reise | VP ab € 499,-



**Lage** | Die im klassischen Bäderstil erbaute Villa Herkules, befindet sich im historischen Kurviertel von Swinemünde. Das Hotel liegt ca. 200 m von der Promenade sowie ca. 350 m vom Strand entfernt.

**Ausstattung** | Das Hotel wurde in den letzten Jahren modernisiert und verfügt über Rezeption mit Safe, Lift, Bar, Café, Restaurant, Wintergarten und Kurabteilung mit Salzgrotte (teilweise gegen Gebühr).

**Zimmer** | Die 46 komfortablen Nichtraucherzimmer sind mit Dusche/WC, Föhn, TV, Telefon und größtenteils Balkon ausgestattet. Die Doppelzimmer haben eine Größe von 14-21 m<sup>2</sup>. Die Einzelzimmer sind ca. 10 m<sup>2</sup> groß und liegen in der 3. oder 4. Etage. Nicht alle Zimmer sind mit dem Lift erreichbar, sondern nur über kleinere Treppen.

**Auswahl an Behandlungsverfahren** | Unterwassermassagen, klassische Teil- und Ganzkörpermassagen, Fußreflexzonen-Massagen, Laser-, Magnet- und Elektrotherapie, Kältetherapie, Moorbehandlungen, Gesichts- und Lymphmassagen sowie Salzgrotten-Inhalationen. gegen Gebühr: diverse kosmetische- und Wellnessbehandlungen. Kostenlos und rund um die Uhr wirkt die jod- und eisenhaltige Seeluft als natürliches Heilmittel bei diversen Atemwegserkrankungen.



SPAR  FUCHS **7%** Rabatt **BIS 31.03.24**



**INFORMATION | TERMINE | PREISE**

Reiseverlauf   Allg. Informationen	S. 4 & 22
Ihr Urlaubsort Swinemünde	S. 5
Termine   Preise   Hotellageplan	S. 6-7

**UNSERE LEISTUNGEN**

- Fahrt im Komfortreisebus
- Taxi-Gutschein (ausgenommen Reisezeitraum 10.02.-23.03.24 & 05.10.-16.11.24)
- Busfrühstück am Anreisetag
- Übernachtung mit Vollpension im Hotel Villa Herkules in Swinemünde
- Eingangskonsultation inkl. Therapieplanaufstellung
- 2x Kuranwendungen pro Werktag (Mo.-Fr.)
- Kulturelle Veranstaltung

**ZUSCHLÄGE** p.P./Woche

- Wellnesspakete auf Anfrage
- Taxi-Gutschein (inkl. 30 km Hin/Rück) € 60,- (nur Reisezeitraum 10.02.-23.03.24 & 05.10.-16.11.24)



Mindestteilnehmerzahl 25 Personen  
 Zustiegsmöglichkeiten: BS-ZOB bzw. BS, GF, PE, SZ, WF, WOB  
 Es gilt die Stornostaffel A unserer Reisebedingungen  
 Die Kurtaxe ist zahlbar vor Ort ca. € 1,50,-/Tag

Gültiger Personalausweis erforderlich. Nicht im Reisepreis inbegriffen, wenn nicht in Leistungen aufgeführt: Kurtaxe, Eintritte, fakultative Ausflüge/Stadtführungen, Getränke, Trinkgelder, Reiseversicherung, Ausgaben des persönlichen Bedarfs, Programmänderungen und Druckfehler vorbehalten. Beliebter/Belebter touristischer Ort (Lärmbelastungen möglich, insbesondere im Sommer/in der Ferienzeit. Für im Fernabsatz (Telefon, E-Mail, Brief und Internet) getätigte Buchungen besteht kein gesetzliches Widerrufsrecht.

Fotos © Hotel Villa Herkules

# Medical Spa Hotel Medical Spa

SWINEMÜNDE



ab 8-Tage (Kur-) Reise | HP ab € 539,-



**Lage** | Das komfortable Kur- und Wellnesshotel Interferie Medical Spa befindet sich im neuen attraktiven Kurviertel von Swinemünde. Die hervorragende Lage in der Nähe der Promenade und 300 m vom Strand, bietet beste Bedingungen für einen erholsamen Urlaub.

**Ausstattung** | Das Haus bietet Lift, Restaurant, Speisesaal, Café, Lobby-Bar, Night-Club, Beauty-Salon sowie Schwimmbad (ca. 18 x 16 m mit Badekappenpflicht), Saunakomplex (Trocken-, Infrarot und Aroma-Sauna), Whirlpool, Aroma-Dampfbad, Dampfbad mit Soleinhalationen, Caldarium (eine mildere Dampfbadversion), ein Fitnessbereich mit Aqua-Therapie und eine große und moderne Kur- und Wellnessabteilung mit Salzgrotte, und Entspannungszone.

**Zimmer** | Alle 310 Nichtraucherzimmer sind mit Dusche/WC, Föhn, TV, Telefon, Internetzugang und überwiegend mit Balkon ausgestattet. Die Doppelzimmer sind ca. 25 m<sup>2</sup> und die Einzelzimmer ca. 19 m<sup>2</sup> groß.

**Auswahl an Behandlungsverfahren** | Magnetfeld-Therapie, Interferenzstrom, TENS-Ströme, Sollux-Lampe, Perlbad mit Hydromassage, Wassergymnastik, Moorpackung, Hydro-Jet, Gruppengymnastik, Inhalationen, Kryotherapie (Kur mit Heilwasser), diverse Elektro-Therapien. Gegen Gebühr: Kräuter-, Aroma- und Solebäder, Moor- und Schlamm-bäder, klassische Massagen, Lymphdrainagen, Lasertherapie, diverse kosmetische- und Wellnessbehandlungen (gegen Gebühr).



## INFORMATION | TERMINE | PREISE

Reiseverlauf   Allg. Informationen	S. 4 & 22
Ihr Urlaubsort Swinemünde	S. 5
Termine   Preise   Hoteltageplan	S. 6-7

## UNSERE LEISTUNGEN

- Fahrt im Komfortreisebus
- Taxi-Gutschein (ausgenommen Reisezeitraum 10.02.-23.03.24 & 05.10.-16.11.24)
- Busfrühstück am Anreisetag
- Übernachtung mit Halbpension im Hotel Interferie Medical Spa in Swinemünde
- Begrüßungsgetränk
- Deutschsprachige Gästebetreuung
- Nutzung von Schwimmbad und Sauna
- Leihbademantel

## ZUSCHLÄGE p.P./Woche

- Kurpaket (Eingangskonsultation inkl. Therapieplanaufstellung, 3x Kuranwendungen pro Werktag Mo.-Fr.) € 55,-
- Vollpension € 25,-
- Taxi-Gutschein (inkl. 30 km Hin/Rück) € 60,- (nur Reisezeitraum 10.02.-23.03.24 & 05.10.-16.11.24)

Mindestteilnehmerzahl 25 Personen  
Zustiegsmöglichkeiten: BS-ZOB bzw. BS, GF, PE, SZ, WF, WOB  
Es gilt die Stornostaffel A unserer Reisebedingungen  
Die Kurtaxe ist zahlbar vor Ort ca. € 1,50,-/Tag



Gültiger Personalausweis erforderlich. Nicht im Reisepreis begriffen, wenn nicht in Leistungen aufgeführt: Kurtaxe, Eintritte, fakultative Ausflüge/Stadtführungen, Getränke, Trinkgelder, Reiseversicherung, Ausgaben des persönlichen Bedarfs. Programmänderungen und Druckfehler vorbehalten. Beliebter/Belebter touristischer Ort (Lärmbelastungen möglich, insbesondere im Sommer/in der Ferienzeit). Für im Fernabsatz (Telefon, E-Mail, Brief und Internet) getätigte Buchungen besteht kein gesetzliches Widerrufsrecht.

ONLINE BUCHEN [www.ulli-reisen.de](http://www.ulli-reisen.de)

SWINEMÜNDE

17

# Rybniczanka Hotel Rybniczanka

ab 8-Tage (Kur-) Reise | VP

ab € 569,-



**Lage** | Das Hotel Rybniczanka (Fischerin) liegt zentral im historischen Kurviertel von Swinemünde, ca. 50 m von der Strandpromenade und ca. 300 m vom Strand entfernt, in einer Seitenstraße.

**Ausstattung** | Das Haus bietet Rezeption, Lift, Speisesaal, Friseur- und Kosmetiksalon (gegen Gebühr), Fitnessraum, eine große Kurabteilung mit eigener Solequelle und ein Schwimmbadkomplex (ca. 16 x 6 m) mit fünf Massagestationen, Gegenstromanlage und Schwalldusche, Whirlpool sowie Trockensauna (teilweise gegen Gebühr). Auf Wunsch erhalten Sie einen Leihbademantel gegen Gebühr (ca. € 2,-/Tag) im Hotel.

**Zimmer** | Alle 120 Nichtraucherzimmer sind mit Dusche/WC, Balkon, Radio, Telefon und TV ausgestattet. Einzelzimmer sind ca. 12 m<sup>2</sup> groß und haben teilweise einen französischen Balkon. Die Doppelzimmer haben eine Grundfläche von ca. 17-19 m<sup>2</sup>.

**Auswahl an Behandlungsverfahren** | Sole-, Kohlensäure-, Perl-, Wirbel- und galvanische Bäder, Unterwassermassagen, Gruppengymnastik, Wassergymnastik, Magnetfeld-Therapie, Ultraschall, Lasertherapie, Kryotherapie, Moor- und Paraffinpackungen, klassische Massage, Inhalationen, Elektrotherapien, Lichttherapien und viele weitere Behandlungsverfahren.



SPAR  FUCHS **Rabatt** **7%** BIS 31.03.24

## INFORMATION | TERMINE | PREISE

Reiseverlauf   Allg. Informationen	S. 4 & 22
Ihr Urlaubsort Swinemünde	S. 5
Termine   Preise   Hotellageplan	S. 6-7

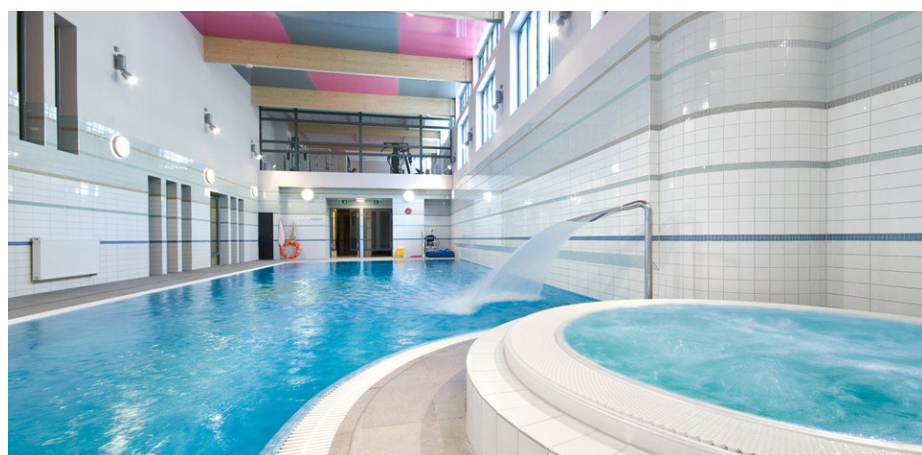
## UNSERE LEISTUNGEN

- Fahrt im Komfortreisebus
- Taxi-Gutschein (ausgenommen Reisezeitraum 10.02.-23.03.24 & 05.10.-16.11.24)
- Busfrühstück am Anreisetag
- Übernachtung mit Vollpension im Hotel Rybniczanka in Swinemünde
- Krankenschwesterbetreuung
- Eingangskonsultation inkl. Therapieplanaufstellung
- 3x Kuranwendungen pro Werktag (Mo.-Fr.)
- Deutschsprachige Gästebetreuung
- Nutzung von Schwimmbad, Whirlpool und Sauna

## ZUSCHLÄGE

- Taxi-Gutschein (inkl. 30 km Hin/Rück) € 60,- (nur Reisezeitraum 10.02.-23.03.24 & 05.10.-16.11.24)

Mindestteilnehmerzahl 25 Personen  
Zustiegsmöglichkeiten: BS-ZOB bzw. BS, GF, PE, SZ, WF, WOB  
Es gilt die Stornostaffel A unserer Reisebedingungen  
Die Kurtaxe ist zahlbar vor Ort ca. € 1,50,-/Tag



Gültiger Personalausweis erforderlich. Nicht im Reisepreis inbegriffen, wenn nicht in Leistungen aufgeführt: Kurtaxe, Eintritte, fakultative Ausflüge/Stadtführungen, Getränke, Trinkgelder, Reiseversicherung, Ausgaben des persönlichen Bedarfs, Programmänderungen und Druckfehler vorbehalten. Beliebter/Belebter touristischer Ort (Lärmbelastungen möglich, insbesondere im Sommer/in der Ferienzeit. Für im Fernabsatz (Telefon, E-Mail, Brief und Internet) getätigte Buchungen besteht kein gesetzliches Widerrufsrecht.



# Senator Hotel Senator



ab 8-Tage (Kur-) Reise | HP ab € 399,-



**Lage** | Das im Jugendstil erbaute Hotel Senator befindet sich im historischen Kurviertel von Swinemünde, direkt an der Kurpromenade in der Nähe der Konzertmuschel. Die Entfernung zum Strand beträgt ca. 150 Meter. Die Altstadt mit Stadtzentrum ist ca. 1,5 km entfernt.

**Ausstattung** | Das Hotel besteht aus zwei Gebäuden, die mit einem überdachten Gang verbunden sind. Im Haupthaus befinden sich Rezeption, Bar, Speisesaal, Fernsehraum und Kurbereich. Auf Wunsch erhalten Sie einen Leihbademantel gegen Gebühr im Hotel.

**Zimmer** | Alle 57 Nichtraucherzimmer sind einfach eingerichtet und verfügen über Bad/WC oder Dusche/WC, TV, Telefon und teilweise Balkon. Die Doppelzimmer sind ca. 16-25 m<sup>2</sup> und die Einzelzimmer 13-18 m<sup>2</sup> groß. Es gibt Unterschiede in der Größe und der Ausstattung der Zimmer.

**Auswahl an Behandlungsverfahren** | In der Kurabteilung werden vielfältige Behandlungen angeboten u.a. Aquavibron, Moorpackungen, Gesundheitsbäder, Massagen, Iontophorese, Diodynamik, Interdynamik, Sollux, Massagesessel, Magneto-, Laser- und Ultraschalltherapie, Inhalationen und viele weitere Behandlungsverfahren.



Foto: Frau am Strand © jf-photosdesign - stock.adobe.com

## INFORMATION | TERMINE | PREISE

Reiseverlauf   Allg. Informationen	S. 4 & 22
Ihr Urlaubsort Swinemünde	S. 5
Termine   Preise   Hotellageplan	S. 6-7

## UNSERE LEISTUNGEN

- Fahrt im Komfortreisebus
- Taxi-Gutschein (ausgenommen Reisezeitraum 10.02.-23.03.24 & 05.10.-16.11.24)
- Busfrühstück am Anreisetag
- Übernachtung mit Halbpension im Hotel Senator in Swinemünde

## ZUSCHLÄGE p.P./Woche

- Kurpaket (Eingangskonsultation inkl. Therapieplanaufstellung, 2x Kuranwendungen pro Werktag Mo.-Fr.) € 40,-
- Taxi-Gutschein (inkl. 30 km Hin/Rück) € 60,- (nur Reisezeitraum 10.02.-23.03.24 & 05.10.-16.11.24)

Mindestteilnehmerzahl 25 Personen  
Zustiegsmöglichkeiten: BS-ZOB bzw. BS, GF, PE, SZ, WF, WOB  
Es gilt die Stornostaffel A unserer Reisebedingungen  
Die Kurtaxe ist zahlbar vor Ort ca. € 1,50,-/Tag

# Sobotka Hotel Sobotka



ab 8-Tage (Kur-) Reise | VP

ab € 399,-



**Lage** | Das Kur- und Erholungshaus Sobotka befindet sich im Kurzentrum von Swinemünde. Es liegt ca. 400 m von der Promenade und ca. 500 m vom Strand entfernt, am Rande der Parkanlagen, die die ca. 600 m entfernte Innenstadt vom Kurviertel trennen. Der Kurpark lädt zu Spaziergängen und zum Verweilen ein.

**Ausstattung** | Das Kurhaus wurde in den letzten Jahren modernisiert und bietet Rezeption, Lobby, Lift, Speiseraum, Bar, Café, Sauna, Gymnastikraum, Dampfbad, sowie eine moderne Wellness-, Beauty- und Kurabteilung. Auf Wunsch erhalten Sie einen Leihbademantel gegen Gebühr im Hotel.

**Zimmer** | Alle 82 Nichtraucherzimmer des Kur- und Erholungshauses sind einfach eingerichtet und verfügen über Bad/WC oder Dusche/WC, TV, WLAN und teilweise Balkon. Die Doppelzimmer verfügen über eine Grundfläche von ca. 16-20 m<sup>2</sup>. Die Einzelzimmer sind ca. 11-15 m<sup>2</sup> groß.

**Auswahl an Behandlungsverfahren** | Elektrotherapie, Hydrotherapie, Ultraschall- und Lasertherapie, Lichttherapie, Hydromassage, Reflexomed-Massage, Kinesiotherapie, Aromatherapie, Aquavibronmassage, BIO-V-Lampe, Gruppengymnastik, individuelle Gymnastik, Perlbäder, Solebäder, Inhalationen und viele weitere Behandlungsverfahren.



SPAR  FUCHS **Rabatt** **7%** BIS 31.03.24

**INFORMATION | TERMINE | PREISE**

Reiseverlauf   Allg. Informationen	S. 4 & 22
Ihr Urlaubsort Swinemünde	S. 5
Termine   Preise   Hotellageplan	S. 6-7

**UNSERE LEISTUNGEN**

- Fahrt im Komfortreisebus
- Taxi-Gutschein (ausgenommen Reisezeitraum 10.02.-23.03.24 & 05.10.-16.11.24)
- Busfrühstück am Anreisetag
- Übernachtung mit Vollpension im Kurhotel Sobotka in Swinemünde
- Eingangskonsultation inkl. Therapieplanaufstellung
- 2x Kuranwendungen pro Werktag (Mo.-Fr.)
- Kulturelle Veranstaltung
- Deutschsprachige Gästebetreuung
- Leihbademantel

**ZUSCHLÄGE**

- Taxi-Gutschein (inkl. 30 km Hin/Rück) € 60,- (nur Reisezeitraum 10.02.-23.03.24 & 05.10.-16.11.24)

Mindestteilnehmerzahl 25 Personen  
 Zustiegsmöglichkeiten: BS-ZOB bzw. BS, GF, PE, SZ, WF, WOB  
 Es gilt die Stornostaffel A unserer Reisebedingungen  
 Die Kurtaxe ist zahlbar vor Ort ca. € 1,50,-/Tag



Gültiger Personalausweis erforderlich. Nicht im Reisepreis inbegriffen, wenn nicht in Leistungen aufgeführt: Kurtaxe, Eintritte, fakultative Ausflüge/Stadtführungen, Getränke, Trinkgelder, Reiseversicherung, Ausgaben des persönlichen Bedarfs, Programmänderungen und Druckfehler vorbehalten. Beliebter/Belebter touristischer Ort (Lärmbelastungen möglich, insbesondere im Sommer/in der Ferienzeit. Für im Fernabsatz (Telefon, E-Mail, Brief und Internet) getätigte Buchungen besteht kein gesetzliches Widerrufsrecht.

Foto: Wellness © bacclidy - stock.adobe.com, © NewAfrica - stock.adobe.com

NEU  
IM PROGRAMM

# West Baltic West Baltic Resort



SWINEMÜNDE

ab 8-Tage (Kur-) Reise | HP ab € 559,-



**Lage** | Das West Baltic Resort Wellness & Spa liegt nur 150 m vom Strand entfernt, direkt an der Promenade im Kur- und Bäderviertel von Swinemünde in Richtung Ahlbeck.

**Ausstattung** | Das Hotel verfügt über eine 24h Rezeption, Lobby, Lift, Buffet-Restaurant, Panorama-Café und Gartenanlage. Der Kur- und Wellnessbereich verfügt über ein Schwimmbad (ca. 7 m x 7 m), Außen-Whirlpool, Saunalandschaft inkl. Caldarium mit Trockensauna, Dampfbad, Infrarot-Sauna, Eisbrunnen und Erlebnis-duschen. Weiter bietet das Hotel einen SPA-Bereich mit Wellness- & Beauty-Studio (gegen Gebühr). Das West Baltic entspricht in vielen Bereichen einem modernen 4\* Hotel.

**Zimmer** | Alle 72 Nichtraucherzimmer verfügen über Dusche/WC, Föhn, TV, Telefon, Kühlschrank, Safe und teilweise französischen Balkon. Die Doppelzimmer sind ca. 16-18 m<sup>2</sup> und die Einzelzimmer sind ca. 15 m<sup>2</sup> groß.

**Auswahl an Behandlungsverfahren** | Moorpackungen, Inhalationen, diverse Formen der Elektrotherapie (TENS-Ströme, Interferenzströme, diadynamische Ströme), Ultraschall, Lasertherapie, Magnetfeldtherapie, Sollux-Lampe, Wassergymnastik sowie gegen Gebühr klassische Körpermassagen, Fußreflexzonenmassage, Wellness-Massagen, Medy-Jet, Kosmetikanwendungen und Sauerstofftherapie.



## INFORMATION | TERMINE | PREISE

Reiseverlauf | Allg. Informationen S. 4 & 22  
Ihr Urlaubsort Swinemünde S. 5  
Termine | Preise | Hotellageplan S. 6-7

## UNSERE LEISTUNGEN

- Fahrt im Komfortreisebus
- Taxi-Gutschein (ausgenommen Reisezeitraum 10.02.-23.03.24 & 05.10.-16.11.24)
- Busfrühstück am Anreisetag
- Übernachtung mit Halbpension im Hotel West Baltic Resort in Swinemünde
- Eingangskonsultation inkl. Therapieplan-aufstellung
- 2x Kuranwendungen pro Werktag (Mo.-Fr.)
- Deutschsprachige Gästebetreuung
- Nutzung von Schwimmbad und Sauna
- Leihbademantel

## ZUSCHLÄGE p.P./Woche

- Wellnesspakete auf Anfrage
- Vollpension € 80,-
- Taxi-Gutschein (inkl. 30 km Hin/Rück) € 60,-  
(nur Reisezeitraum 10.02.-23.03.24 & 05.10.-16.11.24)

Mindestteilnehmerzahl 25 Personen

Zustiegsmöglichkeiten: BS-ZOB bzw. BS, GF, PE, SZ, WF, WOB

Es gilt die Stornostaffel A unserer Reisebedingungen

Die Kurtaxe ist zahlbar vor Ort ca. € 1,50,-/Tag



Gültiger Personalausweis erforderlich. Nicht im Reisepreis begriffen, wenn nicht in Leistungen aufgeführt: Kurtaxe, Eintritt, fakultative Ausflüge/Stadtführungen, Getränke, Trinkgelder, Reiseversicherung, Ausgaben des persönlichen Bedarfs. Programmänderungen und Druckfehler vorbehalten. Beliebter/Belebter touristischer Ort (Lärmbelastungen möglich, insbesondere im Sommer/in der Ferienzeit. Für im Fernabsatz (Telefon, E-Mail, Brief und Internet) getätigte Buchungen besteht kein gesetzliches Widerrufsrecht.

ONLINE BUCHEN [www.ulli-reisen.de](http://www.ulli-reisen.de)

SWINEMÜNDE

21