

Gebirgswelt Polnische Gebirgswelt

Bad Flinsberg - Krummhübel - Schreiberhau

NEU
IM PROGRAMM



BELIEBTE KURORTE IM ISER- & RIESENGEBIRGE

Die sprudelnden Mineralquellen, das Heilmoor und das spezifische Gebirgs-Mikroklima bieten das ganze Jahr hindurch ausgezeichnete Bedingungen für einen erholsamen Aufenthalt in den polnischen Kurorten Bad Flinsberg (Świeradów-Zdrój), Krummhübel (Karpacz) und Schreiberhau (Szklarska Poręba). Die bekannten Kurorte liegen im südwestlichen Teil von Polen, malerisch eingebettet am Fuße des Iser- oder Riesengebirges in Niederschlesien. Das hier herrschende Klima ist von einer niedrigen Luftfeuchtigkeit und Sonnenschein geprägt. Diese klimatischen Bedingungen sind besonders bei Erkrankungen der oberen Atemwege günstig. In der waldreichen Umgebung und schönen Berglandschaft bieten sich Ihnen viele Gelegenheiten zur aktiven Erholung. Empfehlenswert sind ebenfalls Ausflüge (Extrakosten) nach Hirschberg (Jelenia Góra), Breslau (Wrocław) oder ins tschechische Spindlermühle (Spindlerův Mlýn). Bekannte Sehenswürdigkeiten sind das Gerhart-Hauptmann-Haus im Kurort Schreiberhau sowie die Stabkirche Wang in Krummhübel. In Bad Flinsberg befindet sich die längste und schönste Wandelhalle Schlesiens. Die Halle ist 80 Meter lang und komplett aus Lerchenholz erbaut. Darüber hinaus ist Bad Flinsberg heute vor allem begehrt als einer der ganz wenigen Radon-Kurorte Europas. Das Radon-Wasser erweist sich als sehr wirksam zur Behandlung verschiedener Krankheiten. Dem Radon wird darüber hinaus eine revitalisierende Wirkung zugeschrieben, weshalb der Kurort oft als Jungbrunnen bezeichnet wird.



- A HERINGSDORF
- B KÖSLIN
- 1 SWINEMÜNDE
- 2 MISDROY
- 3 KOLBERG
- 4 BAD POLZIN



- A BAUTZEN
- B GÖRLITZ
- C BRESLAU
- D HIRSCHBERG
- E SPINDLERMÜHLE
- 1 BAD FLINSBERG
- 2 SCHREIBERHAU
- 3 KRUMMHÜBEL

INDIKATIONEN

- Kreislauferkrankungen
- Krankheiten und Beschwerden des Stütz- und Bewegungsapparats
- Krankheiten und Beschwerden der Atemwege
- Frauenkrankheiten
- Krankheiten und Beschwerden des Herz-Kreislauf-Systems
- Erkrankungen des Nervensystems
- Stoffwechselerkrankungen
- Hautkrankheiten
- Rheumatische Erkrankungen und weitere Indikationen

BEHANDLUNGSMETHODEN

- Fichtenrinde
- Mineralquellen
- Radon
- Kohlensäurebäder
- Moorbäder
- Moorpackungen
- Solebäder
- Fangopackung
- Krankengymnastik
- Vibromassage
- Trockenmassage
- Unterwassermassage
- Einzel- und Gruppeninhalationen
- Elektrotherapie und weitere Behandlungsmethoden

NEU
IM PROGRAMM

Buczyński Medi-Spa Buczyński

★★★★

8-Tage (Kur-) Reise | HP ab € 799,-



Lage | Das Hotel Medi-Spa Buczyński, mit malerischem Blick auf die Berge, liegt im Herzen des Kurortes Bad Flinsberg, unweit der Kurpromenade. So gelangen Sie unkompliziert und schnell zu den wichtigsten Punkten des Kurortes.

Ausstattung | Das Hotel bietet Rezeption, Lift, Café mit Sommerterrasse, Restaurant, Bar sowie einen 1000 m² großen Medic- und SPA-Bereich mit Schwimmbad (ca. 18 x 10 m), Whirlpool und Saunalandschaft. Des Weiteren steht Ihnen im Sommer ein Außenwhirlpool mit Blick auf die Berge zur Verfügung.

Zimmer | Alle 94 Nichtraucherzimmer sind mit Bad/WC oder Dusche/WC, Föhn, TV, Telefon, Safe und Balkon ausgestattet. Die Standard-Doppelzimmer sind ca. 25 m² groß. Die Einzelzimmer haben eine Größe von ca. 15-18 m².

Auswahl an Behandlungsverfahren | Lasertherapie, Elektrotherapie, Wärmetherapie, Sauerstofftherapie, Radon- oder Jodinalation, Magnetfeldtherapie, Klassische Massage, Hydrojetmassage, Kneipp-Behandlungen, Bewegungstherapie, Atmungstherapie, Medizinische Bäder, apparative Lymphmassage und viele weitere Behandlungsverfahren.



SPAR FUCHS *Rabatt* **7%** BIS 31.03.24



INFORMATION | TERMINE | PREISE

Reiseverlauf Allg. Informationen	S. 4 & 22
Ihr Urlaubsort Treptower Deep	S. 41
Termine Preise Hotellageplan	S. 42-43

- UNSERE LEISTUNGEN**
- Fahrt im Komfortreisebus
 - Taxi-Gutschein
 - Busfrühstück am Anreisetag
 - Übernachtung mit Halbpension im Hotel Medi-Spa Buczyński in Bad Flinsberg (Świeradów-Zdrój)
 - Eingangskonsultation inkl. Therapieplanaufstellung
 - 2x Kuranwendungen pro Werktag (Mo.-Fr.)
 - Nutzung von Schwimmbad, Whirlpool und Saunalandschaft
 - Leihbademantel

ZUSCHLÄGE p.P./Woche

- Vollpension € 120,-

Mindestteilnehmerzahl 25 Personen
Zustiegsmöglichkeiten: BS-ZOB bzw. BS, GF, PE, SZ, WF, WOB
Es gilt die Stornostaffel A unserer Reisebedingungen
Die Kurtaxe ist zahlbar vor Ort ca. € 1,50,-/Tag



Fotos © Hotel Medi-Spa Buczyński

Gültiger Personalausweis erforderlich. Nicht im Reisepreis inbegriffen, wenn nicht in Leistungen aufgeführt: Kurtaxe, Eintritte, fakultative Ausflüge/Stadtführungen, Getränke, Trinkgelder, Reiseversicherung, Ausgaben des persönlichen Bedarfs. Programmänderungen und Druckfehler vorbehalten. Beliebter/Belebter touristischer Ort (Lärmbelastungen möglich, insbesondere im Sommer/in der Ferienzeit. Für im Fernabsatz (Telefon, E-Mail, Brief und Internet) getätigte Buchungen besteht kein gesetzliches Widerrufsrecht.

ONLINE BUCHEN www.ulli-reisen.de

BAD FLINSBERG 51

8-Tage (Kur-) Reise | HP

ab € 699,-



Lage | Das Hotel Era ist ein ruhig gelegenes Kurhaus, unweit des Gipfels vom Heufuder. Das Stadtzentrum von Bad Flinsberg erreichen Sie in ca. 600 Metern. Ein Shuttlebus fährt regelmäßig vom Hotel ins Stadtzentrum. Die Gondelbahn zum Heufuder ist ca. 3 Gehminuten vom Hotel entfernt.

Ausstattung | Das Hotel bietet Rezeption, Restaurant, Café-Bar, Lift (bis zur 3. Etage), eine kleine Kurabteilung sowie einen Wellnessbereich mit Schwimmbad, Infrarot-Sauna, Finnischer Sauna, Dampfsauna und privatem Gradierwerk (ca. 12 x 5 m, nur in der Sommersaison geöffnet).

Zimmer | Alle 35 Nichtraucherzimmer sind mit Bad/WC oder Dusche/WC, Föhn, TV, WLAN und Kühlschrank ausgestattet. Alle Zimmer verfügen über einen Balkon oder eine Terrasse. Die Doppelzimmer sind ca. 18-20 m² groß.

Auswahl an Behandlungsverfahren | Moorpackungen, Perlbäder, Teilkörpermassagen, Wirbelmassagen, Einzel- und Gruppengymnastik, Inhalationen, Magnetotherapie, Ultraschall, diverse Elektrotherapien TENS-Strom, Interferenztherapie, Wirbelwassermassage, Sollux-Lampe und viele weitere Behandlungsverfahren. Gegen Gebühr: Ganzkörpermassagen, Lymphdrainagen, Wellness-Massagen, Wellnessanwendungen, kosmetische Anwendungen.



SPAR FUCHS  **Rabatt** **7%** BIS 31.03.24



INFORMATION | TERMINE | PREISE

Reiseverlauf Allg. Informationen	S. 4 & 22
Ihr Urlaubsort Bad Flinsberg	S. 41
Termine Preise Hotellageplan	S. 42-43

UNSERE LEISTUNGEN

- Fahrt im Komfortreisebus
- Taxi-Gutschein
- Busfrühstück am Anreisetag
- Übernachtung mit Halbpension im Hotel Era in Bad Flinsberg (Swieradów-Zdrój)
- Begrüßungsgetränk
- Täglich 0,5 l Wasser pro Person/Zimmer
- Eingangskonsultation inkl. Therapieplanaufstellung
- 2x Kuranwendungen pro Werktag (Mo.-Fr.)
- 1x pro Woche Trinkkur im Kurmittelhaus
- Nutzung von Schwimmbad, Infrarot-Sauna, Finnischer Sauna und Dampfsauna
- Leihbademantel

ZUSCHLÄGE p.P./Woche

- Vollpension € 70,-

Mindestteilnehmerzahl 25 Personen
Zustiegsmöglichkeiten: BS-ZOB bzw. BS, GF, PE, SZ, WF, WOB
Es gilt die Stornostaffel A unserer Reisebedingungen
Die Kurtaxe ist zahlbar vor Ort ca. € 1,50,-/Tag



Gültiger Personalausweis erforderlich. Nicht im Reisepreis inbegriffen, wenn nicht in Leistungen aufgeführt: Kurtaxe, Eintritte, fakultative Ausflüge/Stadtführungen, Getränke, Trinkgelder, Reiseversicherung, Ausgaben des persönlichen Bedarfs, Programmänderungen und Druckfehler vorbehalten. Beliebter/Belebter touristischer Ort (Lärmbelastungen möglich, insbesondere im Sommer/in der Ferienzeit. Für im Fernabsatz (Telefon, E-Mail, Brief und Internet) getätigte Buchungen besteht kein gesetzliches Widerrufsrecht.

NEU
IM PROGRAMM

Hotel St. Lukas

★★★★★

8-Tage (Kur-) Reise | HP

ab € 599,-



Lage | Das Hotel St. Lukas besteht aus dem Kurhotelkomplex St. Anna und St. Matheus und liegt am oberen Rand des Kurzentrums von Bad Flinsberg, mit Blick über den Kurort und in die umliegenden Berge. In der Nähe befindet sich das bekannte Radon-Badehaus.

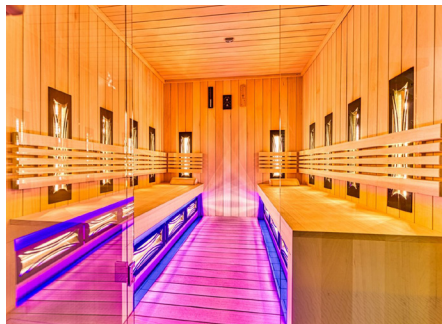
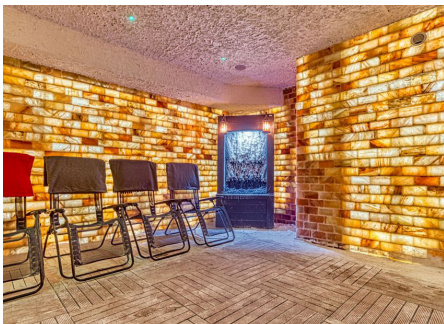
Ausstattung | Das Hotel bietet Rezeption, Restaurant, Bar, Lift, eine eigene Kurabteilung, Kosmetiksalon und einen Wellnessbereich mit Schwimmbad (ca. 12 x 4 m), Whirlpool, Trockensauna, Dampfsauna, Infrarotsauna und einer Salzgrotte. Darüber bietet das Hotel einen kostenfreien Rezeptionssaft, Föhn-Verleih an der Rezeption, Leihbademantel (ca. € 5,- pro Woche), WLAN im Hotelbereich, Krankenschwestern-Bereitschaft sowie ein wöchentlich wechselndes Unterhaltungsprogramm.

Zimmer | Alle 230 Nichtraucherzimmer sind mit Dusche/WC, TV, Telefon und Kühlschrank ausgestattet. Einige Zimmer haben einen Balkon. Einzelzimmer sind in der Regel Doppelzimmer zur Alleinnutzung.

Auswahl an Behandlungsverfahren | Vierzellenbad, diverse Elektrotherapien, Ultraschall, Fangopackungen, Inhalationen, Wassermassage, Moorpackungen, Moorbäder, Perlbäder, Wassergymnastik, Sollux-Lampe, Magnetfeldtherapie, Laser, Kryotherapie, klassische Massagen, Trinkkur und viele weitere Behandlungsverfahren. Gegen Gebühr: Wellnessanwendungen, kosmetische Anwendungen.



SPAR FUCHS
Rabatt **7%**
BIS 31.03.24



INFORMATION | TERMINE | PREISE

Reiseverlauf | Allg. Informationen S. 4 & 22
Ihr Urlaubsort Bad Flinsberg S. 41
Termine | Preise | Hotellageplan S. 42-43

UNSERE LEISTUNGEN

- Fahrt im Komfortreisebus
- Taxi-Gutschein
- Busfrühstück am Anreisetag
- Übernachtung mit Halbpension im Hotel St. Lukas in Bad Flinsberg (Świeradów-Zdrój)
- Eingangskonsultation inkl. Therapieplanaufstellung
- 3x Kuranwendungen pro Werktag (Mo.-Fr.), davon 1 Trinkkur
- Nutzung von Schwimmbad, Whirlpool und Sauna

ZUSCHLÄGE p.P./Woche

- Vollpension € 60,-

Mindestteilnehmerzahl 25 Personen
Zustiegsmöglichkeiten: BS-ZOB bzw. BS, GF, PE, SZ, WF, WOB
Es gilt die Stornostaffel A unserer Reisebedingungen
Die Kurtaxe ist zahlbar vor Ort ca. € 1,50,-/Tag

Fotos © Hotel St. Lukas

Gültiger Personalausweis erforderlich. Nicht im Reisepreis begriffen, wenn nicht in Leistungen aufgeführt: Kurtaxe, Eintritte, fakultative Ausflüge/Stadtführungen, Getränke, Trinkgelder, Reiseversicherung, Ausgaben des persönlichen Bedarfs. Programmänderungen und Druckfehler vorbehalten. Beliebter/Belebter touristischer Ort (Lärmbelastungen möglich, insbesondere im Sommer/in der Ferienzeit. Für im Fernabsatz (Telefon, E-Mail, Brief und Internet) getätigte Buchungen besteht kein gesetzliches Widerrufsrecht.

ONLINE BUCHEN www.ulli-reisen.de

BAD FLINSBERG

53

8-Tage (Kur-) Reise | HP

ab € 729,-



Lage | Das renommierte Park Hotel liegt ruhig im Zentrum Bad Flinsbergs, direkt am oberen Rand des Kurparks. Die historische Trink- und Wandelhalle ist ca. 5 Gehminuten entfernt.

Ausstattung | Das historische Gebäude besteht aus mehreren Teilen und bietet Rezeption mit Lobby, Lift, Restaurant, Café-Bar, Billard, eine eigene Kurabteilung und einen Wellnessbereich mit Schwimmbad (ca. 8 x 6 m), Whirlpool, Sauna und Fitnessraum (teilweise gegen Gebühr). Auf Wunsch erhalten Sie einen Leihbademantel gegen Gebühr (ca. € 3,00,-/Woche) im Hotel.

Zimmer | Alle 82 Nichtraucherzimmer verfügen über Dusche/WC, Föhn, TV, Telefon, Safe und überwiegend Balkon. Die Doppelzimmer haben eine Größe von ca. 17-30 m². Die Einzelzimmer sind ca. 15-18 m² groß.

Auswahl an Behandlungsverfahren | Radonbäder, Moorbäder, Kohlensäurebäder, Galvanische Bäder, Kneippsche Wechselbäder, Jod-Brom-Bäder, Unterwassermassagen, Perlbäder, Lasertherapie, Radoninhalationen, Jod-Brom-Inhalationen, Moorpackungen, Thermo-Packungen, Ionophorese, Diadynamische Ströme, Galvanisation, Infrarot und Ultraviolett, Vierzellenbäder, Magnetfeldtherapie, Sauerstofftherapie, Klassische Massagen, Lymphmassagen, Hydromassagen, Wassergymnastik, Rehabilitationsgymnastik, Hydrojet Massagebett, Wirbelwassermassagen, Trinkkuren (im Kurzentrum) und viele weitere Behandlungsverfahren.



SPAR FUCHS
Rabatt

7%
BIS 31.03.24



INFORMATION | TERMINE | PREISE

Reiseverlauf Allg. Informationen	S. 4 & 22
Ihr Urlaubsort Bad Polzin	S. 41
Termine Preise Hotellageplan	S. 42-43

UNSERE LEISTUNGEN

- Fahrt im Komfortreisebus
- Taxi-Gutschein
- Busfrühstück am Anreisetag
- Übernachtung mit Halbpension im Medi-Spa Park Hotel in Bad Flinsberg (Świeradów-Zdrój)
- Eingangskonsultation inkl. Therapieplanaufstellung
- 2x Kuranwendungen pro Werktag (Mo.-Fr.)
- Kulturelle Veranstaltung
- Nutzung von Schwimmbad, Whirlpool und Sauna

ZUSCHLÄGE p.P./Woche

- Vollpension € 120,-

Mindestteilnehmerzahl 25 Personen
Zustiegsmöglichkeiten: BS-ZOB bzw. BS, GF, PE, SZ, WF, WOB
Es gilt die Stornostaffel A unserer Reisebedingungen
Die Kurtaxe ist zahlbar vor Ort ca. € 1,50,-/Tag



Gültiger Personalausweis erforderlich. Nicht im Reisepreis inbegriffen, wenn nicht in Leistungen aufgeführt: Kurtaxe, Eintritte, fakultative Ausflüge/Stadtführungen, Getränke, Trinkgelder, Reiseversicherung, Ausgaben des persönlichen Bedarfs, Programmänderungen und Druckfehler vorbehalten. Beliebter/Belebter touristischer Ort (Lärmbelastungen möglich, insbesondere im Sommer/in der Ferienzeit. Für im Fernabsatz (Telefon, E-Mail, Brief und Internet) getätigte Buchungen besteht kein gesetzliches Widerrufsrecht.

NEU
IM PROGRAMM

Tremonti Hotel Tremonti



KRUMMHÜBEL

8-Tage (Wellness-) Reise | ÜF ab € 699,-

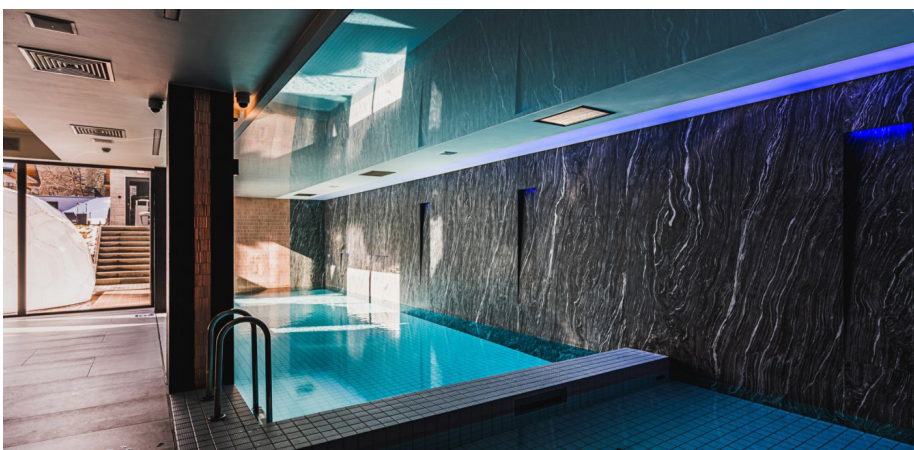


Lage | Das Hotel Tremonti SKI & Bike Resort ist ein Komplex von 6 miteinander verbundenen Gebäuden und liegt im Herzen von Krummhübel (Karpacz). Das Hotel ist vom beruhigenden Wald umgeben und gleichzeitig nur ca. 10 Gehminuten vom Stadtzentrum entfernt. In unmittelbarer Nähe - nur ca. 750 Meter entfernt, befindet sich die Skistation Bialy Jar.

Ausstattung | Das Hotel bietet Rezeption, Lobby, Restaurant und einen Wellnessbereich mit Innen- und Außenpool (saisonbedingt), Pool-Bar (geöffnet von April-September), Außen-Whirlpool (saisonbedingt), Trockensauna, Dampfsauna, Entspannungsbereich und Fitnessraum.

Zimmer | Alle 124 Nichtraucherzimmer sind mit Bad/WC oder Dusche/WC, Föhn, Leihbademantel und Slipper, TV, Kaffee- und Teezubehör, Kühlschrank und WLAN ausgestattet. Die Apartments sind ca. 27-37 m² groß und verfügen über Balkon oder Terasse.

Auswahl an Behandlungsverfahren | Gegen Gebühr: Beauty- und Kosmetikanwendungen sowie Massagen.



INFORMATION | TERMINE | PREISE

Reiseverlauf | Allg. Informationen S. 4 & 22
Ihr Urlaubsort Treptower Deep S. 41
Termine | Preise | Hotellageplan S. 42-43

UNSERE LEISTUNGEN

- Fahrt im Komfortreisebus
- Taxi-Gutschein
- Busfrühstück am Anreisetag
- Übernachtung mit Frühstück im Hotel Tremonti in Krummhübel (Karpacz)
- Täglich 1 Flasche Mineralwasser auf dem Zimmer
- Nutzung von Schwimmbad, Finnischer Sauna und Dampfbad
- Leihbademantel

ZUSCHLÄGE p.P./Woche

- Halbpension € 190,-
- Kurpaket und Vollpension wird angeboten

Mindestteilnehmerzahl 25 Personen
Zustiegsmöglichkeiten: BS-ZOB bzw. BS, GF, PE, SZ, WF, WOB
Es gilt die Stornostaffel A unserer Reisebedingungen
Die Kurtaxe ist zahlbar vor Ort ca. € 1,50,-/Tag

Fotos © Hotel Tremonti

Gültiger Personalausweis erforderlich. Nicht im Reisepreis begriffen, wenn nicht in Leistungen aufgeführt: Kurtaxe, Eintritte, fakultative Ausflüge/Stadtführungen, Getränke, Trinkgelder, Reiseversicherung, Ausgaben des persönlichen Bedarfs. Programmänderungen und Druckfehler vorbehalten. Beliebter/Belebter touristischer Ort (Lärmbelastungen möglich, insbesondere im Sommer/in der Ferienzeiten). Für im Fernabsatz (Telefon, E-Mail, Brief und Internet) getätigte Buchungen besteht kein gesetzliches Widerrufsrecht.

ONLINE BUCHEN www.ulli-reisen.de

KRUMMHÜBEL

55

8-Tage (Wellness-) Reise | ÜF ab € 699,-



Lage | Das Radisson Hotel Szklarska Poręba liegt direkt am Fuße des Riesengebirges und ist von einem Fichtenwald umgeben. Es zeichnet sich durch eine avantgardistische Architektur aus, die vom Bergkristall inspiriert ist. Das Hotel befindet sich in einem ruhigen Teil von Schreiberhau (Szklarska Poręba), in der Nähe von Wander- und Radwegen.

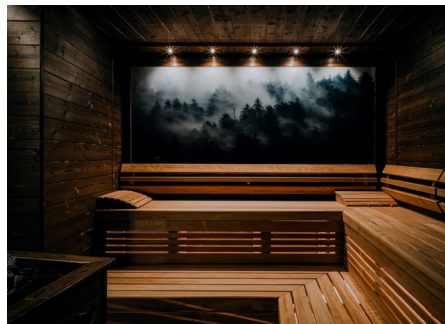
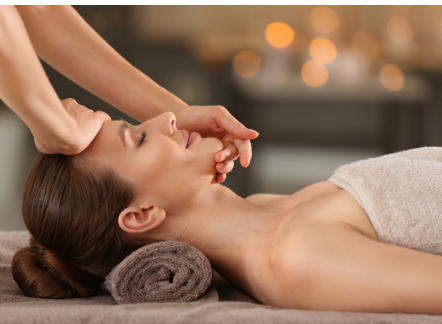
Ausstattung | Das Hotel verfügt über Rezeption, Bar, Café mit Terrasse, À-la-carte-Restaurant, Buffetrestaurant, Aquapark mit Rutsche, ganzjährigen Außenwhirlpool, Schwimmbad (ca. 16,5 x 5 m) sowie Freizeitschwimmbad mit Attraktionen (ca. 8 x 4,5 m), Saunazone (Trockensauna, Dampfbad, Infrarot und Tepidarium), SPA-Zone mit 7 Behandlungsräumen mit einem breitem Angebot für Schönheits- und Entspannungsritualen, sowie Fitnessraum.

Zimmer | Alle 104 Nichtraucherzimmer verfügen über Dusche/WC, TV, Safe und WLAN. Die Standard Doppelzimmer sind ca. 24 m² groß. Jedes Zimmer verfügt über eine Terrasse oder Balkon.

Auswahl an Behandlungsverfahren | Gegen Gebühr: verschiedene Wellness- und Spa-Anwendungen u.a. Massagen, umfassende Gesichts- und Körperbehandlungen.



SPAR  FUCHS
Rabatt **7%**
BIS 31.03.24



INFORMATION | TERMINE | PREISE

Reiseverlauf Allg. Informationen	S. 4 & 22
Ihr Urlaubsort Schreiberhau	S. 41
Termine Preise Hotellageplan	S. 42-43

- UNSERE LEISTUNGEN**
- Fahrt im Komfortreisebus
 - Taxi-Gutschein
 - Busfrühstück am Anreisetag
 - Übernachtung mit Frühstücksbuffet im Radisson Hotel in Schreiberhau (Szklarska Poręba)
 - Wellnesspaket (1x Rückenmassage ca. 30 Min., 1x Kopfmassage ca. 25 Min., 1x Fußzonenreflexmassage ca. 25 Min.)
 - Nutzung von Aquapark inkl. Saunazone (1 Stunde pro Tag)

ZUSCHLÄGE p.P./Woche

- Halbpension € 180,-

Mindestteilnehmerzahl 25 Personen
Zustiegsmöglichkeiten: BS-ZOB bzw. BS, GF, PE, SZ, WF, WOB
Es gilt die Stornostaffel A unserer Reisebedingungen
Die Kurtaxe ist zahlbar vor Ort ca. € 1,50,-/Tag



Gültiger Personalausweis erforderlich. Nicht im Reisepreis inbegriffen, wenn nicht in Leistungen aufgeführt: Kurtaxe, Eintritte, fakultative Ausflüge/Stadtführungen, Getränke, Trinkgelder, Reiseversicherung, Ausgaben des persönlichen Bedarfs, Programmänderungen und Druckfehler vorbehalten. Beliebter/Belebter touristischer Ort (Lärmbelastungen möglich, insbesondere im Sommer/in der Ferienzeit. Für im Fernabsatz (Telefon, E-Mail, Brief und Internet) getätigte Buchungen besteht kein gesetzliches Widerrufsrecht.

Foto: © Hotel Radisson - Frau Maszugi © New Africa - stock.adobe.com



Kur & Wellness

Polnische Ostsee oder Gebirgswelt

ab 8-Tage | Verlängerungswochen buchbar*

WÖCHENTLICHE ANREISE MIT DURCHFÜHRUNGSGARANTIE*

UNSERE HOTELS

Wählen Sie aus unseren zahlreichen Vertragshotels

Es stehen Ihnen Hotels und Kurhäuser in verschiedenen ausgewählten Standards und Preisklassen zur Auswahl. Einfache, sehr preiswerte 2* Häuser bieten wir Ihnen ebenso an, wie die solide Mittelklasse, vergleichbar mit 3* Häusern in Deutschland und ausgesprochenen Komforthäusern, vergleichbar mit 4* und 5* Häusern. So ist für jeden etwas Passendes dabei!

Viele der Häuser sind in den letzten Jahren neu erbaut, bzw. modernisiert worden. Die Hotels verfügen über eine eigene Kurabteilung und in den allermeisten Fällen über ein eigenes Schwimmbad (Badekappspflicht in einigen Hotels). Das Rauchen in sehr vielen der Häuser ist untersagt (ggf. auch auf dem Balkon). Während polnischer Feiertage kann der Zimmerservice teilweise verkürzt oder gar nicht stattfinden.

Die Zimmer sind am Anreisetag in der Regel ab 14.00 Uhr bezugsfertig und am Abreisetag bis 10.00 Uhr zu verlassen.

NEU EIGENANREISE MÖGLICH

Nutzen Sie die entspannte Anreise im Komfortreisebus von Ulli-Reisen. Gerne unterbreiten wir Ihnen auch das passende Angebot für Ihre Eigenanreise!

Die alte Weisheit „Vorbeugen ist besser als Heilen“, gilt heute mehr denn je. Denn das wichtigste Gut des Menschen ist die Gesundheit. Kuren und Wellness ist eine Möglichkeit, etwas für die Gesundheit zu tun. Wir bieten Ihnen auf den folgenden Seiten ideale Voraussetzungen für Kur-, Wellness- und Erholungsmöglichkeiten an der polnischen Ostsee oder in der polnischen Gebirgswelt an.

Anreise zum gebuchten Kur-/Urlaubsort

In den frühen Morgenstunden werden Sie mit dem Taxi-Abholservice*** (nur ausgewählte Termine) bequem von Ihrer Haustür abgeholt. Am Zustieg Braunschweig ZOB (Zentraler Omnibusbahnhof) wartet bereits unser Komfortreisebus auf Sie, der Sie zum gebuchten (Kur-)hotel an der polnischen Ostseeküste oder in die polnische Gebirgswelt bringt. Bitte beachten Sie, dass je nach Auslastung und Wahl des Kur-/Urlaubsortes, circa 1,5 Stunden vor Erreichen des Reiseziels, ein Umstieg in ein Transferfahrzeug (z.B. PKW, Kleinbus) notwendig sein kann. Dies betrifft in der Regel die Kurorte Misdroy, Kolberg und Bad Polzin. Gegen Samstagmittag** erreichen Sie Ihr Kurhotel. Zimmerbelegung. Die Halb- bzw. Vollpensionsverpflegung beginnt jeweils mit dem Abendessen im Hotel.

(Kur-)Aufenthalt im gebuchten Hotel

Gestalten Sie Ihre Urlaubstage vor Ort ganz nach Ihren Wünschen. Während Ihres Aufenthaltes genießen Sie täglich ein reichhaltiges Frühstücksbuffet, ein leichtes Mittagsbuffet (sofern Vollpension in den Leistungen enthalten bzw. gebucht) und ein reichhaltiges Abendbuffet. Bitte beachten Sie, dass die Verpflegung generell mit dem Abendessen beginnt und mit dem Frühstück endet. Zur Unterhaltung bietet in der Regel jedes Hotel unterschiedliche kulturelle Veranstaltungen an.

Für Kurgäste beginnt die Kur mit einem Eingangsgespräch. Der Termin für die Eingangskonsultation wird durch das Kurhotel festgelegt und findet in der Regel bereits am Anreisetag statt. Es erfolgt die Untersuchung auf dessen Grundlage der Therapieplan aus einem umfassenden Kurprogramm aufgestellt wird. Ihre ärztlichen Unterlagen vom behandelnden Hausarzt können Sie selbstverständlich mitbringen. Die Anzahl und Art der Behandlungen wird vor Ort festgelegt. Ein Anspruch auf bestimmte Kuranwendungen besteht nicht. Bitte haben Sie Verständnis dafür, dass die Kuranwendungen nur an Werktagen (Mo.-Fr.) stattfinden. Fällt in Ihre Reisezeit ein

polnischer Feiertag, so entfallen die Anwendungen für diesen Tag ersatzlos. Für medizinische und physiotherapeutische Leistungen ist Ulli-Reisen lediglich Vermittler. Das Personal vor Ort spricht in der Regel nur das nötigste Deutsch für die Behandlungen und Dienstleistungen. Zu bestimmten Sprechzeiten (siehe Aushang an der Rezeption) steht Ihnen in einigen Hotels ein deutschsprachiger örtlicher Gästebetreuer zur Seite, der sich gerne um Ihre Wünsche kümmert und Ihr Ansprechpartner für weitere Informationen, Ausflüge oder Beanstandungen während Ihres Aufenthaltes ist.

Rückreise

Die Abreise in Polen erfolgt jeweils am Samstagmittag** (abhängig vom Kur-/Urlaubsort ggf. früher). Die Rückreiseinformationen erhalten Sie mit Ihren Reiseunterlagen. Bitte beachten Sie, dass es vorkommen kann, dass Sie ein Transferfahrzeug (z.B. PKW, Kleinbus) zum Hauptbus bringt (Transferdauer ca. 1,5 Stunden vom Hotel). Anschließend Rückreise in unserem Komfortreisebus nach Braunschweig zum ZOB, mit Taxi-Abholservice (nur ausgewählte Termine) bis zu Ihrer Haustür.

BAUSTELLEN

Bei den Orten an der polnischen Ostsee handelt es sich um eine aufstrebende Ferienregion. Es kann kurzfristig in der Umgebung Ihres Hotels zu Renovierungs- und Bauarbeiten, sowie in den Ortschaften zu Straßen- und Promenadenbauarbeiten kommen. So hat zum Beispiel die Stadt Kolberg mit dem Umbau der Promenade begonnen. Zu den Baumaßnahmen gehören u.a. neue Strandeingänge, ein neuer Fahrradweg und die Entfernung von Baumbestand. Die Renovierungs- und Bauarbeiten können zu optischen und akustischen Beeinträchtigungen sowie vorübergehenden Umwegen führen. Über solche Baumaßnahmen werden wir meist nur sehr kurzfristig oder gar nicht informiert.

* Gilt nur für die Kurorte Swinemünde, Kolberg, Misdroy und Bad Polzin.

** Bad Flinsberg, Schreiberhau und Krummhübel: An-/Abreise sonntags

*** In diesen Fällen sind max. 30 km für die Hinreise zum Zustieg BS-ZOB sowie max. 30 km für die Rückreise inklusive. Sollten Sie weiter entfernt wohnen, so zahlen Sie direkt beim Taxi-Fahrer nur die Differenz.





KURREISEN - ZUSCHÜSSE

Deutsche Krankenkassen können auch Kuraufenthalte innerhalb der EU und unter weniger strengen Auflagen, beispielsweise hinsichtlich ihrer Aufenthaltsdauer bezuschussen. Profitieren Sie dabei von den geringeren Kosten, die ein Kuraufenthalt außerhalb Deutschlands mit sich bringt.

Welche Leistungen können von meiner Krankenkasse bezuschusst werden?

Bei einer ambulanten Vorsorgekur haben Sie die Möglichkeit, Ihren Kurort und Ihre Unterkunft weitgehend frei zu wählen. Diese ambulante Vorsorgemaßnahme kann alle 3 Jahre bei Ihrer Krankenkasse beantragt und bezuschusst werden, wobei es auch hierbei Ausnahmen gibt. Im Allgemeinen sollte die Kur 3 Wochen dauern. Dies gilt als Richtwert. Je nach medizinischer Notwendigkeit und nach Rücksprache mit der Krankenkasse, kann die Kur verkürzt bzw. verlängert werden. Die Kosten der ärztlichen Behandlungen während des Kuraufenthaltes werden nach Genehmigung von Ihrer Krankenkasse in voller Höhe, die Kurmittelkosten bis zu 85% erstattet. Alle weiteren Kosten z.B. Unterkunft, Verpflegung oder Transfer können bis zu € 15,- pro Person und Tag bezuschusst werden. Bitte beachten Sie, dass es hinsichtlich der Höhe der Bezuschussung deutliche Unterschiede zwischen den einzelnen Krankenversicherungen geben kann.

Wie bekomme ich einen Kurzuschuss?

Da jede Krankenkasse andere Maßstäbe bei der Bewilligung von Zuschüssen zur ambulanten Vorsorgekur anlegt, empfehlen wir Ihnen sich im Vorfeld Ihrer Reise mit Ihrer Krankenkasse in Verbindung zu setzen. Fragen Sie dort nach möglichen Zuschussmöglichkeiten in Ihrem ganz speziellen Fall. Hier erhalten Sie auch das Formular für eine ambulante Vorsorgekur. Es nennt sich: „Anregung einer ambulanten Vorsorgeleistung in anerkannten Kurorten gemäß § 23 Abs. 2 SGB V“ (früher: Offene Badekur) und muss mind. zwei Monate vor der geplanten Kur bei Ihrer Krankenkasse eingereicht werden. Für die Gewährung eines Kurzuschusses durch Ihre Krankenkasse sind mehrere Schritte notwendig: Als erstes sollten Sie einen Kurort auswählen, der am besten Ihrem individuellen Gesundheitszustand sowie Ihren Bedürfnissen entspricht. Wenden Sie sich anschließend an Ihren Hausarzt, der den Antrag für eine ambulante Vorsorgekur mit Ihnen gemeinsam ausfüllt. In diesem wird die gesundheitliche Beeinträchtigung als Ihr Anspruch auf eine Kurleistung erfasst und es werden Maßnahmen zur Krankheitsverhütung bzw. Behandlung bestehender chronischer Erkrankungen empfohlen. Reichen Sie Ihren Antrag zur Überprüfung bei Ihrer Krankenkasse ein. Es hat sich gezeigt, dass eine schriftliche Zusage der Kostenübernahme vor der Reise wichtig ist. Nach schriftlicher Genehmigung Ihres Antrages durch die Krankenkasse wenden Sie sich an Ihren Ulli-Reiseberater, der gemeinsam

ABLAUF KURZUSCHUSS VERFAHREN



Ulli-Reisen VORTEILE

- ✓ **7% SPARFUCHSRABATT**
Bei Buchung einer Kurreise sparen Sie bis zum 31.03.24 ganze 7% auf den Reisegrundpreis!
- ✓ **DURCHFÜHRUNGSGARANTIE***
Mit einer wöchentlichen Anreise haben Sie die Möglichkeit zu einem 8-, 15- oder 22-tägigen Aufenthalt mit Durchführungsgarantie* auf allen Terminen
- ✓ **41 HOTELS ZUR AUSWAHL**
Wählen Sie aus unseren 41 Hotelpartnern, die wir für Ihren Urlaub ausgesucht haben. Ihr Wunschhotel ist nicht dabei? Bei uns können Sie jedes weitere Hotel auf Anfrage buchen!
- ✓ **BUSFRÜHSTÜCK AM ANREISETAG**
Sie werden von uns rundum verwöhnt mit einem Busfrühstück am Anreisetag inkl. 1 Kaffee, 2 belegte Brötchen, 1 Obst und 1 Müsliriegel
- ✓ **IDEA SPA VORTEILSKARTE**
Sie erhalten bei vielen unserer Hotelpartner die Idea Spa Vorteilskarte und sparen am Urlaubsort bis zu 15% in ausgewählten Cafés, Restaurants und Geschäften



mit Ihnen das für Sie am besten geeignete Kurhotel findet. Vor der Anreise suchen Sie am besten aktuelle Befunde, Röntgenaufnahmen und Therapiepläne zusammen. Klären Sie vor Kurantritt auch eventuelle Unverträglichkeiten von Medikamenten oder Naturheilmitteln ab. Dies dient dem behandelnden Arzt im Kurhotel als Orientierungshilfe für die durchzuführenden Behandlungsmethoden. In der Regel muss die Kur von Ihnen vorausgezahlt werden. Deshalb sollten Sie zu Beginn Ihres Kuraufenthaltes das medizinische Personal vor Ort darüber informieren, dass Sie am Ende Ihres Aufenthaltes eine detaillierte Aufstellung Ihrer Kuranwendungen, samt Preisliste in Deutscher Sprache, für eine eventuelle Bezuschussung durch Ihre Krankenkasse benötigen. Es ist möglich, dass einzelne Hotels/Kurhäuser hierfür eine geringe Gebühr verlangen. Zudem sollten Sie sich eine detaillierte Aufstellung aller enthaltenen Anwendungen (individueller Therapieplan) aushändigen lassen. Bitte informieren Sie sich im Vorfeld der Reise, ob Ihre Krankenkasse weitere Bescheinigungen benötigt. Nach Ihrer Rückkehr reichen Sie alle Unterlagen einschließlich der Ulli-Reisen Buchungsbestätigung bei Ihrer Krankenkasse ein. Diese errechnet die Zuschusshöhe eigenständig im Rahmen der gesetzlichen Vorschriften. Es werden nur die Kosten erstattet, die auch für eine gleichwertige Behandlung in Deutschland angefallen wären. Die Rückerstattung der genehmigten Beträge erhalten Sie von Ihrer Krankenkasse.

* Wöchentliche Anreise mit Durchführungsgarantie gilt nur für die Kurorte Swinemünde, Kolberg, Misdroy und Bad Polzin.